

Révision

A

A

RESEAU

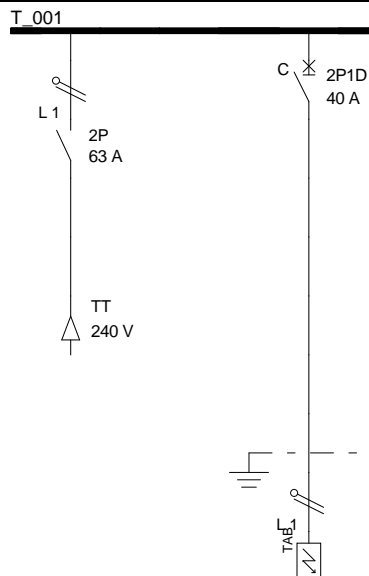
Rég.de N	TT
Tension	240 V

DISTRIBUTION

Amont	Normal	TABLEAU PRINCIP
	Secours	
Repère	T_001	

Désignation
tableau principal

I installée	Normal	Secours
	30,00 A	
I Totale	40,00 A	
Ik3 max		
Ik1 max	1238 A	
ΔU max	0,69 %	



CIRCUIT	Repère	TABLEAU PRINCIP tableau principal	T_001TD001 Tableau garage																				
	Désignation																						
	Nb	Consommation	1	30A	1	40A																	
	Alimentation		Normal		Normal																		
LIAISON	JdB Amont																						
	Type		U1000R2V (90°C)		U1000R2V (90°C)																		
	Longueur	Ame	34 m	Cu	10 m	Cu																	
	L.Max prot.		138 m (CC)		104 m (DU)																		
	ΔU Circuit	ΔU Totale	0,69 %	0,69 %	0,41 %	1,10 %																	
	Câble		2x25		2x16																		
	Neutre	PE/PEN	Séparé																				
Taux d'Harmonique																							
PROT.	Protection		ISW-NA		DT40K																		
	Calibre	I _{Δn}	63 A		40 A																		
	I _r	I _m / I _{sd}				400 A																	
Affectation des phases		1		1																			

LOGO

Entreprise

Tarif bleu

Unif.Chantier 8 circuits T_001

A

Ind.

MODIFICATIONS

Date : 30/12/1999

Norme : C1510002

Avis Technique 15L-601

AFFAIRE:

PLAN:

Folio

1/3

Révision

A

A

A

A

A

A

A

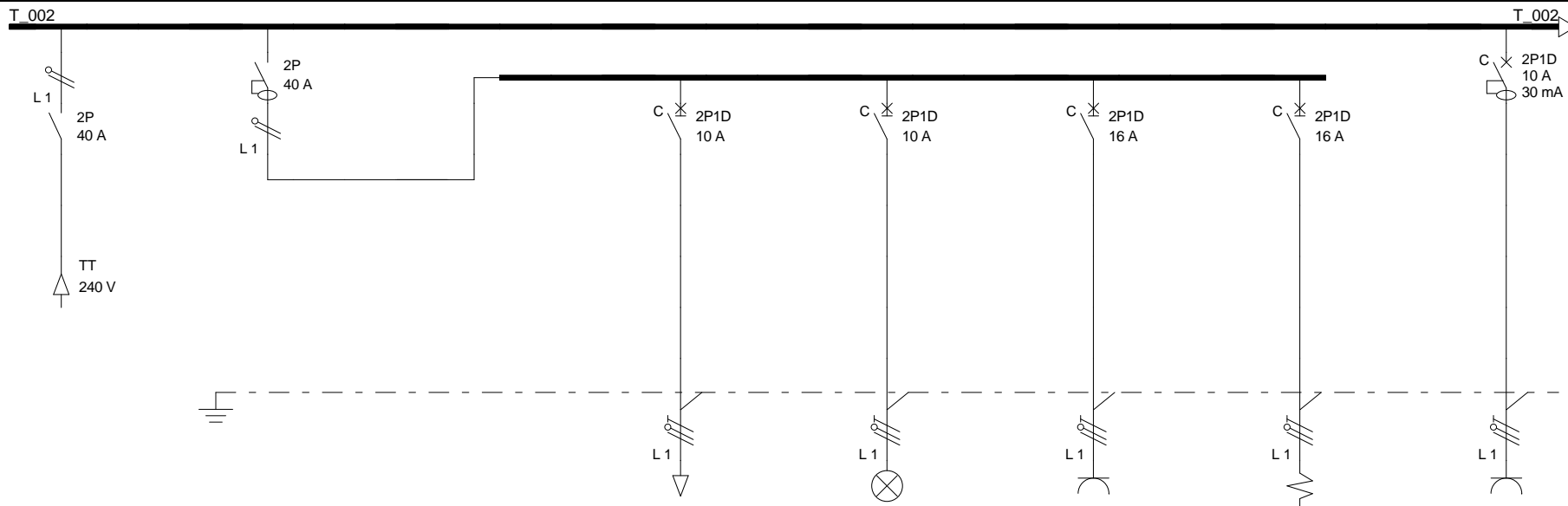
RESEAU

Rég.de N	TT
Tension	240 V

DISTRIBUTION

Normal Amont	T_001TD001
Secours	
Repère	T_002
Désignation	

I installée	Normal 40,00 A	Secours
I Totale	28,00 A	
Ik3 max		
Ik1 max	1121 A	
ΔU max	1,10 %	



CIRCUIT	Repère		T_001TD001		T_002SJB001		SJB_1		T_002DIV001		T_002ECL001		T_002PC001		T_002CH001		T_002PC002													
	Désignation								Hotte		Eclairage abrit, garage,wc		Prise de courant garage		Convecteur		Prise de courant congélateur													
Nb		Consommation		1 40A		1 40A		0		1 160W		1 376W		1 2*10A		1 1000W		1 300W												
Alimentation			Normal			Normal			Normal			Normal			Normal			Normal												
LIAISON	JdB Amont								SJB_1		SJB_1		SJB_1		SJB_1															
	Type		U1000R2V (90°C)						U1000R2V (90°C)		U1000R2V (90°C)		U1000R2V (90°C)		U1000R 2V (90°C)		U1000R2V (90°C)													
	Longueur		10 m Cu				0 m		9 m Cu		14 m Cu		17 m Cu		15 m Cu		15 m Cu													
	L.Max prot.		104 m (DU)						67 m (CC)		67 m (CC)		61 m (DU)		65 m (CC)		112 m (CC)													
	ΔU Circuit		0,41 %		1,10 %		0 %		1,10 %		0,08 %		1,18 %		0,29 %		1,39 %		1,08 %		2,18 %		0,49 %		1,59 %		0,15 %		1,25 %	
	Câble		2x16								3G1,5		3G1,5		3G2,5		3G2,5		3G2,5		3G2,5									
Neutre PE/PEN		Séparé																												
Taux d'Harmonique																														
PROT.	Protection		ISW-NA		iIDK Type AC				DT40K		DT40K		DT40K		DT40K		DT40K		DT40 Vigé DT40 si											
	Calibre		IΔn		40 A		40 A		30 mA		10 A		10 A		16 A		16 A		10 A		30 mA									
	Ir		Im / Isd								100 A		100 A		160 A		160 A		100 A											
Affectation des phases			1			1			1			1			1			1												

LOGO

Entreprise

Tarif bleu

Unif.Chantier 8 circuits T_002

A

Ind.

MODIFICATIONS

Date : 30/12/1999

Norme : C1510002

Avis Technique 15L-601

AFFAIRE:

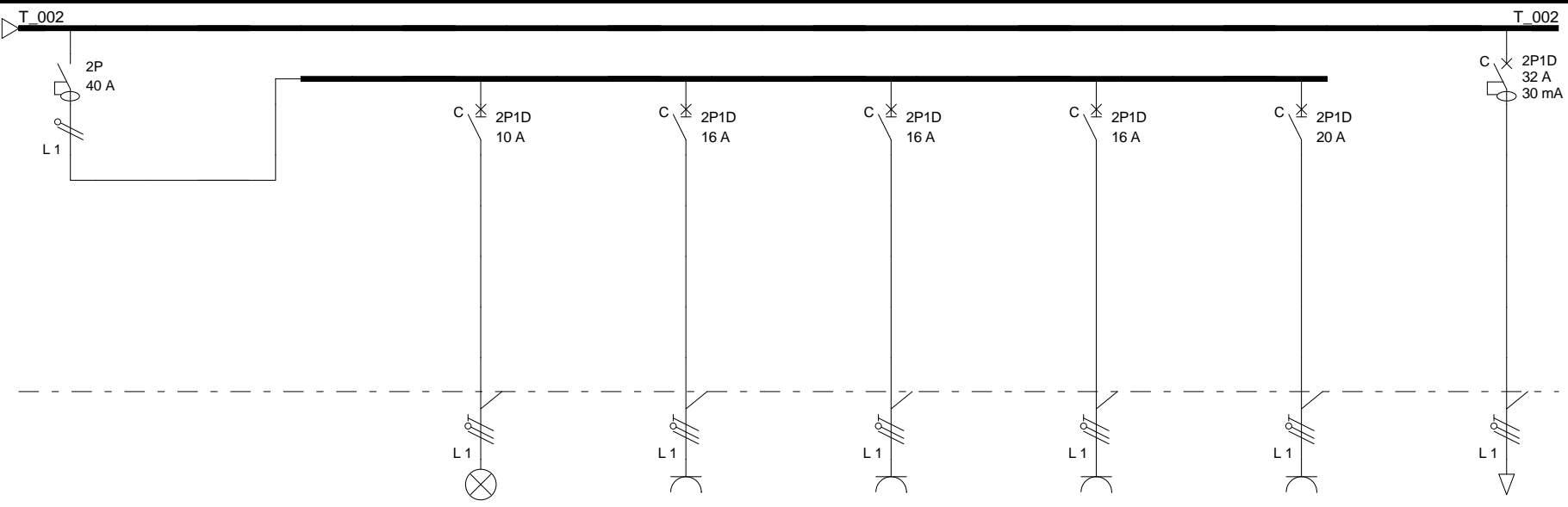
PLAN:

Folio

2/3

Révision	A	A	A	A	A	A	A
----------	---	---	---	---	---	---	---

RESEAU		
Rég.de N	TT	
Tension	240 V	
DISTRIBUTION		
Amont	Normal	T_001TD001
	Secours	
Repère	T_002	
Désignation		
I installée	Normal	40,00 A
	Secours	
I Totale	28,00 A	
Ik3 max		
Ik1 max	1121 A	
ΔU max	1,10 %	



CIRCUIT	Repère	T_002SJB002	SJB_2	T_002ECL002	T_002PC003	T_002PC004	T_002PC005	T_002PC006	T_002DIV002							
	Désignation			Eclairage cave, sous sol et extérieur	Prise de courant cave, sous sol,	Prise de courant compresseur, pompe arrosage	Prise de courant vide cave	Prise de courant abrit, extérieur	SPA							
	Nb	Consommation	1 40A	0	1 228W	1 2*10A	1 2200W	1 700W	1 550W	1 2750W						
	Alimentation		Normal		Normal	Normal	Normal	Normal	Normal	Normal						
LIAISON	JdB Amont			SJB_2	SJB_2	SJB_2	SJB_2	SJB_2								
	Type			U1000R2V (90°C)	U1000R2V (90°C)	U1000R2V (90°C)	U1000R 2V (90°C)	U1000R2V (90°C)	U1000R2V (90°C)							
	Longueur	Ame		0 m	15 m Cu	15 m Cu	17 m Cu	5 m Cu	23 m Cu	11 m Cu						
	L.Max prot.				67 m (CC)	61 m (DU)	32 m (DU)	39 m (CC)	49 m (CC)	60 m (CC)						
	ΔU Circuit	ΔU Totale	0 %	1,10 %	0,19 %	1,28 %	0,95 %	2,05 %	2,06 %	3,16 %	0,19 %	1,29 %	0,42 %	1,52 %	0,42 %	1,52 %
	Câble					3G1,5	3G2,5	3G1,5	3G1,5	3G1,5	3G2,5	3G2,5	3G6	3G6		
	Neutre	PE/PEN	Séparé													
Taux d'Harmonique																
PROT.	Protection	iIDK	Type AC	DT40K	DT40K	DT40K	DT40K	DT40K	DT40K	DT40 Vigi K						
	Calibre	I _{Δn}	40 A	30 mA	10 A	16 A	16 A	16 A	16 A	20 A	32 A	30 mA				
	I _r	I _m / I _{sd}			100 A	160 A	160 A	160 A	160 A	200 A	320 A					
Affectation des phases		1		1	1	1	1	1	1	1						



Tarif bleu
Unif.Chantier 8 circuits T_002

A	
Ind.	MODIFICATIONS
Date :	30/12/1999
Norme :	C1510002

Avis Technique 15L-601	
AFFAIRE:	Folio
PLAN:	3/3