

EXEMPLE DE REFECTION D'UN TABLEAU DE REPARTITION

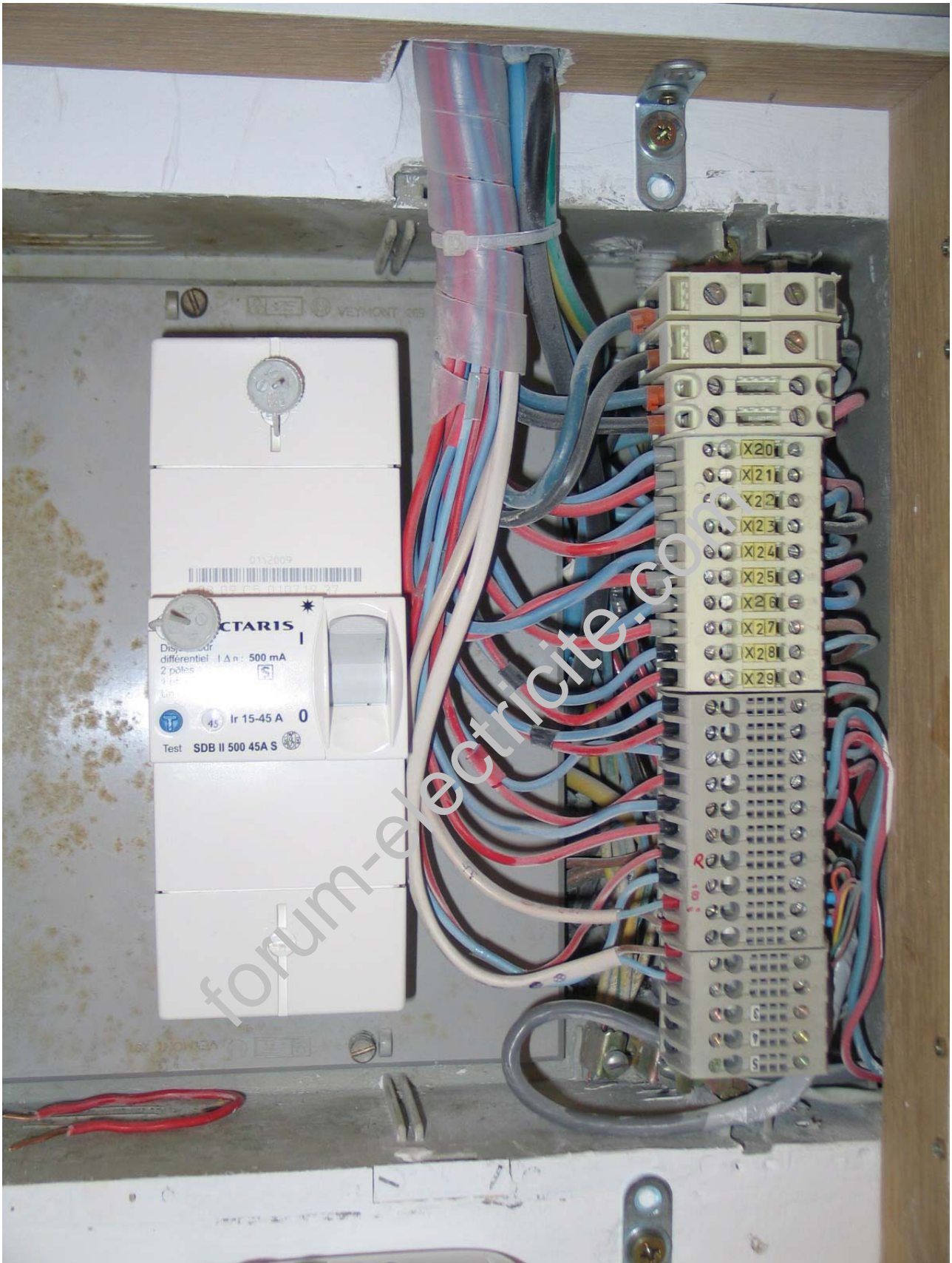
REPORTAGE POUR BRICOVIDEO - GL

Le tableau initial concerne une habitation réalisée en 1975 environ. Il comprend le disjoncteur de branchement et le bornier de 8 fusibles. Une extension a été réalisée ultérieurement.





Les fusibles ont été remplacés par un bornier avec circuits Ph + N repérés. Le câblage a ensuite été effectué avec fils souples HO7 VK munis d'embouts de câble. 4 interrupteurs différentiels (1 type A et 3 types AC) alimentent ensuite des disjoncteurs modulaires.



Le disjoncteur de branchement a été changé en urgence par le fournisseur d'énergie suite à un début de carbonisation sur les bornes d'arrivée. Une forte odeur de brûlé et un échauffement excessif du couvercle supérieur du disjoncteur de branchement ont averti les occupants heureusement présents.



L'opérateur a mis 3 jours pour effectuer la dépose, le repérage des circuits dans le tableau, le repérage du neutre baladeur dans une des pièces, le câblage et les essais finaux.