



Jonctions et dérivations pour réseaux de distribution BT

JNI - BOÎTE DE JONCTION INJECTÉE NŒUD DE RÉSEAU

Boîte injectée répondant aux besoins de raccordement des câbles de réseaux souterrains en jonction ou en nœud de réseau.



Nouveau montage avec continuité des écrans



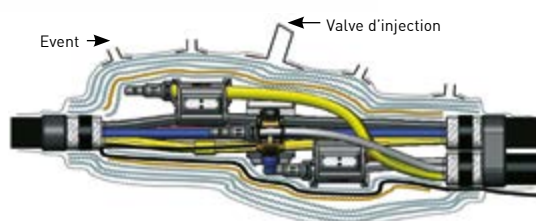
Descriptif

Chaque boîte est enterrable directement. Après reconstitution de l'enveloppe d'étanchéité, une résine de remplissage non-démontable est injectée autour de la connectique.



Avantages

- **Simplification de la gamme**
Diminution du nombre de références sur la gamme grâce à la fonction **ISOL** et **NON ISOL**:
 - **ISOL** : Neutre non relié à la terre (proximité entre les prises de terre de réseaux MT et autres réseaux environnants).
 - **NON ISOL** : Neutre relié à la terre
 - **Continuité des écrans**
- **Technique rubanée simplifiant la mise œuvre dans les endroits exigus.**
- **Utilisation d'une résine durcissable.**
- **Enterrable directement**, étanche à l'immersion.
- **Facile à mettre en œuvre** dans les tranchées étroites.
- Ecran de protection des tiers.
- **Raccords intégrés à perforation d'isolant IP2X** permettant un raccordement sous tension.
- **Numéro unique.**



- Ruban de maintien + ruban d'étanchéité
- Tresse Malt sortant de l'accessoire pour mise à la terre
- Tricot métallique
- Ruban de bourrage



Spécification

HN 68-S-12



Câbles

- NF C 33-210 (HN 33-S-33).
- H-M24-2007-03199-FR (neutre massif).
- HN 33-S-32 (neutre périphérique) et NF C 33-100 (papier imprégné), traités uniquement par les modèles CPI.

Références

	Nom. Enedis	Réf.	Champ de travail (mm)	Utilisation	Sections admissibles (mm ²)		Normes de câbles
					Principal	Raccordé	
JNI 240-240 v2006	67.90.180	0540.930	500	Extension de réseau ou branchement collectif avec fonction ISOL / NON ISOL	95 à 240	95 à 240	NF C 33-210 H-M24-2007-03199-FR
JNI 95-95 v2006	67.90.181	0540.934	400		50 à 95	50 à 95	
JNI 240-150 v2006	67.90.182	0540.932	400		50 à 240	50 à 150	
JNI CPI 240-240 v2006	67.90.190	0540.970	800		95 à 240	95 à 240	NF C 33-210 H-M24-2007-03199-FR
JNI CPI 240-150 v2006	67.90.192	0540.972	600		50 à 240	50 à 150	NF C 33-100 et HN 33-S-32
			Nom. Enedis	Réf.	Utilisation		
Kit de mise à la terre pour accessoires BT souterrains			59.63.560	0948.010	Mise à la terre de l'accessoire ou liaison au piquet de terre (voir Accessoires page 155)		

SDI et DDI - BOÎTE DE DÉRIVATION SIMPLE OU DOUBLE INJECTÉE

Boîte injectée répondant aux besoins de raccordement de câbles souterrains pour la réalisation d'une simple ou double dérivation de branchement.



Nouveau montage avec continuité des écrans



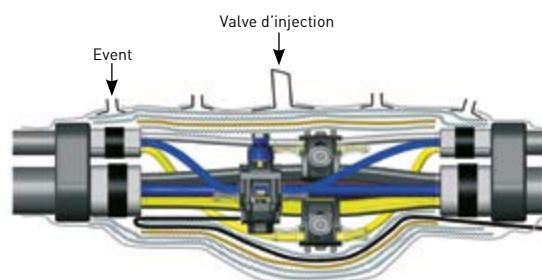
Descriptif

Chaque boîte est enterrable directement. Après reconstitution de l'enveloppe d'étanchéité, une résine de remplissage non-démontable est injectée autour de la connectique.



Spécification

HN 68-S-12



— Ruban de maintien + ruban d'étanchéité
 — Tresse Malt sortant de l'accessoire pour mise à la terre
 — Tricot métallique
 — Ruban de bourrage



Avantages

- **Simplification de la gamme**
Diminution du nombre de références sur la gamme grâce à la fonction **ISOL** et **NON ISOL**:
- **ISOL** : Neutre non relié à la terre (proximité entre les prises de terre de réseaux MT et autres réseaux environnants).
- **NON ISOL** : Neutre relié à la terre
- **Continuité des écrans**
- **Technique rubanée simplifiant la mise œuvre dans les endroits exigus.**
- **Utilisation d'une résine durcissable.**
- **Enterrable directement**, étanche à l'immersion.
- **Facile à mettre en œuvre** dans les tranchées étroites.
- Ecran de protection des tiers.
- **Raccords intégrés à perforation d'isolant IP2X** permettant un raccordement sous tension.
- **Numéro unique.**



Câbles

Principal :

- NF C 33-210 (HN 33-S-33).
- H-M24-2007-03199-FR (neutre massif).
- HN 33-S-32

(neutre périphérique) et NF C 33-100 (papier imprégné), traités uniquement par les modèles CPI.

Dérivé(s) :

- NF C 33-210 (HN 33-S-33); NF C 32-321;
- HM 27/03/139 (câble à neutre périphérique cuivre).

Références

● Référence en stock

	Nom. Enedis	Réf.	Champ de travail (mm)	Utilisation	Sections admissibles (mm ²)		Normes de câbles	
					Principal	Dérivé(s)	Principal	Dérivé(s)
SDI 240-35 v2006	67.90.184	0540.951	400	Simple dérivation avec fonction ISOL / NON ISOL	50 à 240	10 ² cuivre câblé à 35 ² alu massif (50 ² alu massif dans le cas d'une chute de tension)	NF C 33-210 H-M24-2007-03199-FR HN 33-S-32	NF C 33-210 HM 27/03/139
SDI-R-MONO 240-35	67.90.157	07379	250	Simple dérivation monophasée NON ISOL Champ de travail réduit				
DDI CPI 240-35 v2006	67.90.193	0540.980	600	Double dérivation avec fonction ISOL / NON ISOL				
SDI CPI 240-35 v2006	67.90.194	0540.981		Simple dérivation avec fonction ISOL / NON ISOL				

	Nom. Enedis	Réf.	Utilisation
ACCESSOIRE COMPLÉMENTAIRE POUR MISE À LA TERRE DU NEUTRE (MALT)			
Kit de mise à la terre pour accessoires BT souterrains	59.63.560	0948.010	Mise à la terre de l'accessoire ou liaison au piquet de terre (voir Accessoires page 155)

JNC - BOÎTE DE JONCTION COULÉE

NŒUD DE RÉSEAU

Boîte coulée répondant aux besoins de raccordement de câbles de réseaux souterrains en jonction ou en nœud de réseau.



Raccords intégrés à perforation d'isolant



Descriptif

Chaque boîte est enterrable directement. Elle s'installe autour du champ de travail et de la connectique dans laquelle est ensuite versée une résine de remplissage non démontable.

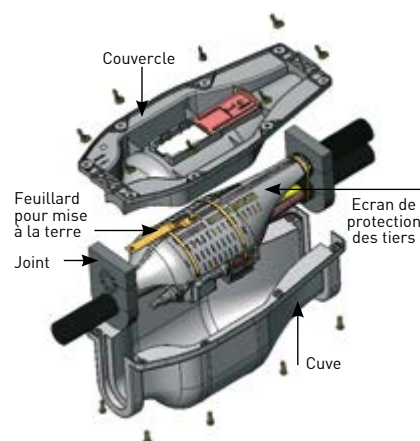


Spécification
HN 68-S-12



Câbles

- **NF C 33-210** (HN 33-S-33).
- **H-M24-2007-03199-FR** (neutre massif).



Avantages

- **Coquille 100% recyclable.**
- **Utilisation d'une résine durcissable.**
- **Enterrable et étanche :** enveloppe constituée d'une seule coquille renforçant l'étanchéité de l'ensemble. Joints en mousse polyéthylène compressés par serrage mécanique aux entrées et sorties de câbles.
Couvercle anti-débordement : - environnement protégé,
- pas d'écoulement de résine dans le sol.
- **Compacte :** enveloppe compacte réduisant le volume de résine nécessaire.
Champ de travail réduit : 480 mm au lieu de 600 mm sur la précédente gamme.
- **Facile à mettre en œuvre.**
- **Raccords intégrés à perforation d'isolant IP2X** permettant un raccordement sous tension. Reconstitution de la protection des tiers par écran (ISOL ou non ISOL) :
 - **ISOL :** neutre non relié à la terre (proximité entre les prises de terre de réseaux MT et autres réseaux environnants).
 - **NON ISOL :** neutre relié à la terre.
- **Numéro unique**

Références

	Nom. Enedis	Réf.	Champ de travail (mm)	Utilisation	Sections admissibles (mm ²)		Normes de câbles
					Principal	Raccordé(s)	
JNC 240-240 v2006	67.90.250	0540.940	480	Extension de réseau ou branchement collectif avec fonction ISOL / NON ISOL	95 à 240	95 à 240	NF C 33-210 H-M24-2007-03199-FR
JNC 240-240 v2006 avec résine en seau	-	0543.012			95 à 240	95 à 240	
JNC 240-150 v2006	-	0540.942			50 à 240	50 à 150	
JNC 240-150 v2006 avec résine en seau	-	0543.013			50 à 240	50 à 150	

	Nom. Enedis	Réf.	Utilisation
ACCESSOIRE COMPLÉMENTAIRE POUR MISE À LA TERRE DU NEUTRE (MALT)			
Kit de mise à la terre pour accessoires BT souterrains	59.63.560	0948.010	Mise à la terre de l'accessoire ou liaison au piquet de terre (voir Accessoires page 155)

SDC et DDC - BOÎTE DE DÉRIVATION SIMPLE OU DOUBLE COULÉE

Boîte coulée répondant aux besoins de raccordement de câbles souterrains pour la réalisation d'une simple ou double dérivation de branchement.

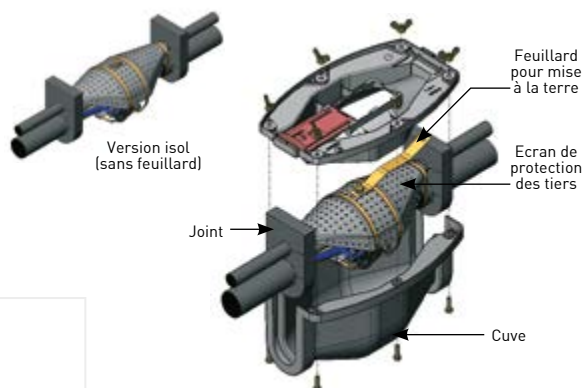


Raccords intégrés à perforation d'isolant



Descriptif

Chaque boîte est enterrable directement. Elle s'installe autour du champ de travail et de la connectique dans laquelle est ensuite versée une résine de remplissage non démontable.



Avantages

- **Coquille 100% recyclable.**
- **Utilisation d'une résine durcissable.**
- **Enterrable et étanche :** enveloppe constituée d'une seule coquille renforçant l'étanchéité de l'ensemble. Joints en mousse polyéthylène compressés par serrage mécanique aux entrées et sorties de câbles. Couvercle anti-débordement : environnement protégé, pas d'écoulement de résine dans le sol.
- **Compacte :** enveloppe compacte réduisant le volume de résine nécessaire. Champ de travail réduit : 480 mm au lieu de 600 mm sur la précédente gamme.
- **Facile à mettre en œuvre.**
- **Raccords intégrés à perforation d'isolant IP2X** permettant un raccordement sous tension. Reconstitution de la protection des tiers par écran (produit ISOL ou non ISOL) :
 - **ISOL :** Neutre non relié à la terre (proximité entre les prises de terre de réseaux MT et autres réseaux environnants).
 - **NON ISOL :** Neutre relié à la terre
- **Numéro unique.**



Spécification
HN 68-S-12



Câbles

Principal :

- NF C 33-210 (HN 33-S-33)
- H-M24-2007-03199-FR (neutre massif)

- HN 33-S-32 (neutre périphérique)

Dérivé(s) :

- NF C 33-210 (HN 33-S-33)
- HM 27/03/139 (neutre périphérique)

Références

	Nom. Enedis	Réf.	Champ de travail (mm)	Utilisation	Sections admissibles (mm ²)		Normes de câbles	
					Principal	Dérivé(s)	Principal	Dérivé(s)
SDC 240-35 v2006	67.90.254	0540.960	280	Simple dérivation avec fonction ISOL / NON ISOL Double dérivation avec fonction ISOL / NON ISOL	50 à 240	10 ² cuivre câblé à 35 ² alu massif dans le cas d'une chute de tension)	NF C 33-210 H-M24-2007-03199-FR HN 33-S-32	NF C 33-210 HM 27/03/139
DDC 240-35 v2006	67.90.253							
SDC / DDC 240-35 avec résine v2006 en seu		0543.014		Simple ou double dérivation avec fonction ISOL / NON ISOL				

	Nom. Enedis	Réf.	Utilisation	
ACCESSOIRE COMPLÉMENTAIRE POUR MISE À LA TERRE DU NEUTRE (MALT)				

Kit de mise à la terre pour accessoires BT souterrains	59.63.560	0948.010	Mise à la terre de l'accessoire ou liaison au piquet de terre (voir Accessoires page 155)
--	-----------	----------	---



JDDI

JONCTION DOUBLE
DÉRIVATION INJECTÉE
JUSQU'À 1 KV



Raccords
non fournis

Références

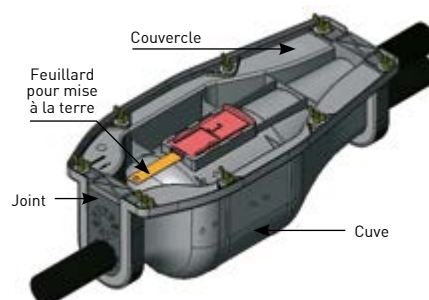
	Réf.	Champ de travail (mm)	Utilisation	Sections admissibles (mm ²)		Normes de câbles
				Principal	Raccordé(s)	
JDDI 150-35	00024	400	Dérivation de branchement simple ou double	jusqu'à 3 x 150 ² + 70 ²	jusqu'à 4 x 35 ² (4 x 50 ² dans le cas d'une chute de tension)	NF C 33-210 H-M24-2007-03199-FR HN 33-S-32

JSD

JONCTION SIMPLE DÉRIVATION COULÉE JUSQU'À 1 KV



Raccords
non fournis



Références

	Réf.	Champ de travail (mm)	Utilisation	Sections admissibles (mm ²)		Normes de câbles
				Principal	Raccordé(s)	
JSD 240-150	0543.005	480	Extension de réseau ou branchement collectif	jusqu'à 3 x 240 ² + 95 ²	jusqu'à 3 x 150 ² + 70 ²	NF C 33-210 HN 33-S-32 et H-M24-2007-03199-FR



Descriptif

Chaque boîte est enterrable directement. Technologie Injectée ou Coulée. Étanchéité avec résine de remplissage non-démontable. Raccords non fournis



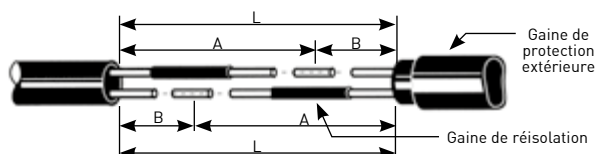
Spécifications

- HN 33-E-02
- HN 68-S-11

	Nom. Enedis	Réf.	Utilisation
ACCESSOIRES COMPLÉMENTAIRES			
Kit de mise à la terre pour accessoires BT souterrains	59.63.560	0948.010	Mise à la terre de l'accessoire ou liaison au piquet de terre (voir Accessoires page 155)

JR2V - JONCTION THERMORÉTRACTABLE JUSQU'À 1 KV

Manchons de jonction réisolés par des gaines thermorétractables.



Raccords non fournis



Utilisation

Jonction de câbles à isolation synthétique jusqu'à 1 kV, armée ou non armée, essentiellement de type industriel.



Avantages

Étanchéité et protection extérieure de la jonction, grâce à une gaine épaisse thermorétractable. Utilisation en tablette, en galerie, enterrable avec protection mécanique.

Références

	Réf.	A	B	L	Condit.	Dim. sachet (mm)	Masse (kg)
JR2V - 4 x 1,5/10	00457	180	100	282	Unit	500 x 200	0,15
JR2V - 4 x 16/35	00458	250	120	370	Unit	750 x 200	0,20

Nota : Reconstitution de l'écran non prévue, nous consulter si besoin.

Accessoire JRRB

	Nom. Enedis	Réf.	Utilisation
RGCB&R	67.90.111	0540.915	Réparation gaine câble de branchement et réseau

