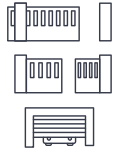


# THOMSON

**GUARDIAN**  
ref. 5200015



Made in France

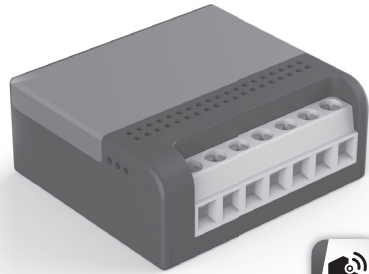


Universal



WiFi

v1



[www.mythomson.com](http://www.mythomson.com)

Fig. 1

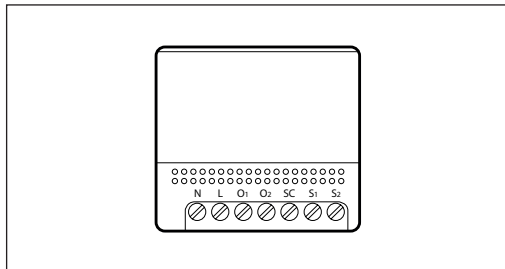


Fig. 2

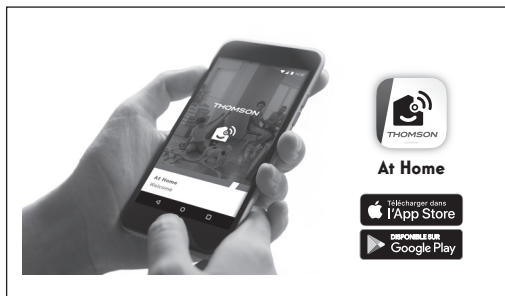
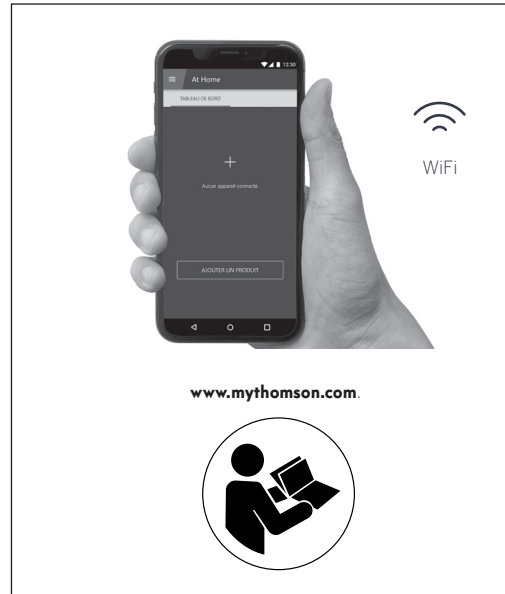


Fig. 3



[www.mythomson.com](http://www.mythomson.com)



FR

Module de chauffage WiFi  
Pour portails et portes de garage

## 1 - PRÉCAUTIONS D'UTILISATION

- Ne laissez pas les enfants manipuler le produit.
- Ce produit est prévu pour une utilisation extérieure dans un boîtier étanche
- Ce produit est prévu pour être utilisé avec un smartphone en WiFi.
- L'installation électrique doit être conforme aux normes en vigueur (NFC 15-100) et doit être faite de préférence par un personnel qualifié.
- Ce produit est prévu pour être monté dans un boîtier d'encastrement
- Ne pas utiliser ce produit pour piloter un socle de prise électrique.

## 2 - ENTRETIEN ET NETTOYAGE

- /!\ Coupez l'alimentation électrique avant tout entretien.
- Votre produit ne nécessite aucune maintenance particulière.
- Utilisez un simple chiffon doux légèrement humidifié pour nettoyer votre produit.
- N'utilisez pas de substances abrasives ou corrosives.
- Ne vaporisez pas directement le produit avec un aérosol.

## 3 - RECYCLAGE



Ce logo signifie qu'il ne faut pas jeter les appareils hors d'usage avec les ordures ménagères. Les substances dangereuses qu'ils contiennent peuvent nuire à la santé et à l'environnement. Faites reprendre ces appareils par votre distributeur ou utilisez les moyens de collecte sélective mis à votre disposition par votre commune.

## 4 - DESCRIPTION DU PRODUIT

Avant toute manipulation, veuillez-vous référer au manuel d'installation de votre portail ou porte de garage pour vérifier le branchement des organes de commande portail ou piéton. /!\ merci de ne rien brancher sur le septième bornier à droite de la sortie Contact 2 «S2».

Voir Fig. 1

N	Entrée Neutre secteur
L	Entrée Phase secteur
O1	Contact 1
O2	Contact 1
SC	Contact 2
S1	Contact 2
S2	Ne rien connecter

Installation classique : l'entrée contact sec 1 est connectée à la commande 2 vantaux, l'entrée contact sec 2 est reliée à la commande 1 vantail (pour piéton)

## 5 - INSTALLATION

### 5.1 FONCTIONNEMENT

Ce micromodule vous permettra de commander à distance vos portails et portes de garage. Vous pourrez ainsi piloter vos accès à distance avec votre smartphone et l'application At Home.

### 5.2 CHOIX DE L'EMPLACEMENT ET BRANCHEMENT

IMPORTANT : Avant de fixer définitivement votre accessoire, nous vous conseillons de réaliser un test de portée. Pour cela, placez votre micromodule au plus proche de sa place définitive avant de le fixer et réalisez un test de votre accessoire.

### 5.3 TELECHARGER L'APPLICATION AT HOME

Voir Fig. 3

### 5.4 OUVRIR L'APP ET AJOUTER UN NOUVEAU PRODUIT

Voir Fig. 4

## 6. CARACTERISTIQUES TECHNIQUES

### 6.1 CARACTERISTIQUES TECHNIQUES

- Référence 520015
- Puissance maximum : contact sec uniquement (5A Max)
- Fonctionnalités : ouvre portail et porte de garage
- Connexion : Filaire et 2 sorties
- Section de câble jusqu'à 1.5mm<sup>2</sup>
- Usage extérieur dans un boîtier de protection IP44 Min
- T° de fonctionnement 0 °C/+40 °C
- Température de stockage -20 °C/+70 °C
- Alimentation 230 Vac/50 Hz
- Consommation moyenne < 1 W
- Installation dans un boîtier d'encastrement
- Couleur : rouge et gris anthracite
- Indice de protection IP20
- Poids 65 g
- Dimensions : L 43,5mm x W 45mm x H 19,5mm
- Garantie 2 ans

### 6.2 CARACTERISTIQUES RADIO

- Protocole radio WiFi 2,4 GHz
- Protocole 802.11 b/g/n
- Puissance maximale d'émission 100mW
- Portée radio : jusqu'à 80m en champ libre

## 7. GARANTIE

Ce produit est garanti 2 ans, pièces et main d'œuvre, à compter de la date d'achat. Il est impératif de garder une preuve d'achat durant toute cette période de garantie. La garantie ne couvre pas les dommages causés par chocs et accidents. Aucun des éléments de ce produit ne doit être ouvert ou réparé par des personnes étrangères à la société Smart Home France. Toute intervention sur l'appareil annulera la garantie.

## 8. ASSISTANCE ET CONSEIL

Malgré tout le soin que nous avons porté à la conception de nos produits et à la réalisation de cette notice, si vous rencontrez des difficultés lors de l'installation de votre produit ou des questions, il est fortement conseillé de contacter nos spécialistes qui sont à votre disposition pour vous conseiller.

En cas de problème de fonctionnement pendant l'installation ou après quelques jours d'utilisation, il est impératif de nous contacter avant votre installation afin que l'un de nos techniciens diagnostique l'origine du problème car celui-ci peut provenir d'un réglage non adapté ou d'une installation non conforme.

Contactez les techniciens de notre service après-vente au :

**0 892 701 369** Service 0,35 € / min  
+ prix appel

Du lundi au vendredi de 9H à 12H et de 14H à 18H.

## 9. DÉCLARATION DE CONFORMITÉ

Smart Home France déclare que l'équipement est en conformité avec les exigences essentielles applicables de la Directive RED 2014/53/EU.

Directive 2014/35/EU: (protection de la santé et sécurité des utilisateurs).

Directive 2014/30/EU: (exigences de protection en ce qui concerne la compatibilité électromagnétique).

Directive 2014/53/EU : (utilisation efficace du spectre radioélectrique, de façon à éviter les interférences dommageables).

La déclaration de conformité complète est disponible sur le site [www.mythomson.com](http://www.mythomson.com)

A Tours le 21/05/2019

Alexandre Chaverot, président

Retrouvez l'intégralité de notre gamme Thomson sur

[www.mythomson.com](http://www.mythomson.com)



Pour en savoir plus :  
[www.quefairedemesdechets.fr](http://www.quefairedemesdechets.fr)



**THOMSON** est une marque de **TECHNICOLOR S.A.** ou de ses affiliées utilisée sous licence par :  
SmartHome France  
19 avenue Marcel Dassault  
ZAC des Deux Lions - 37200 Tours - France

EN WiFi heating module  
For gates and garage doors

## 1 - OPERATING PRECAUTIONS

- Do not allow children to operate the product.
- This product is intended for outdoor use in a waterproof box.
- This product is designed to work with a smartphone with WiFi.
- The electrical installation must meet current standards (NFC 15-100) and should preferably be done by a qualified person.
- This product is designed to be placed in recess-mount housing.
- Do not use this product to control an electrical socket.

## 2 - MAINTENANCE AND CLEANING

- Disconnect from the mains before carrying out any work on the device.
- Your product does not require any specific maintenance.
- Use a soft, slightly damp cloth to clean your product.
- Do not use abrasive or corrosive substances.
- Do not spray any products directly onto the unit.

## 3 - RECYCLING



This logo indicates that devices which are no longer in use must not be disposed of as household waste. They are likely to contain hazardous substances that are dangerous to both health and the environment. Return the equipment to your local distributor or use the recycling collection service provided by your local council.

## 4 - PRODUCT DESCRIPTION

Before carrying out any work, refer to the set-up manual of your gate or garage door to ensure the proper connection of the gate or pedestrian control parts.

⚠ Please do not connect anything to the seventh terminal block to the right of the "S2" Contact Output 2.

See Fig. 1

N	Mains Neutral Input
L	Mains Phase Input
O1	Contact 1
O2	Contact 1
SC	Contact 2
S1	Contact 2
S2	Do not connect anything

Standard installation: dry contact Input 1 is connected to the double door control, dry contact Input 2 is connected to the single door control (pedestrian)

## 5 - INSTALLATION

### 5.1 OPERATION

This micro module allows you to operate your garage doors and gates remotely. This means that you can control access using your smartphone and the At Home app.

## 5.2 CHOICE OF LOCATION AND CONNECTION

**IMPORTANT:** Before permanently attaching your accessory, we advise you to check the range. To do so, place your micro module as close as possible to its final location before you attach it and test your accessory.

### 5.3 DOWNLOAD THE AT HOME APP

See Fig. 3

### 5.4 OPEN THE APP AND ADD A NEW PRODUCT

See Fig. 4

## 6. TECHNICAL CHARACTERISTICS

### 6.1 TECHNICAL CHARACTERISTICS

- Reference 520015
- Maximum power: dry contact only (5A max)
- Functionality: opens gates and garage doors
- Connectors: Wired with two outputs
- Cable section up to 1.5mm<sup>2</sup>
- Outdoor use in a protective case with at least IP44 rating
- Operating temperature 0°C/+40°C
- Storage temperature -20°C/+70°C
- Power supply 230VAC/50Hz
- Average consumption < 1W
- Installation in a flush-mounting box
- Colour: red and charcoal grey
- IP20 protection rating
- Weight 65g
- Dimensions: L 43.5mm x H 45mm x D 19.5mm
- 2-year warranty

### 6.2 RADIO TECHNICAL CHARACTERISTICS

- WiFi 2.4GHz radio protocol
- 802.11 b/g/n protocol
- Maximum transmitting power 100mW
- Radio range: up to 80m, open air range

## 7. WARRANTY

This product is guaranteed for parts and labour for 2 years from the date of purchase. It is essential to retain the proof of purchase for the duration of the warranty period.

The warranty does not cover damage caused by knocks or accidents. None of the parts of this product may be opened or repaired by any persons not employed by SmartHome France. The warranty will be void if the device is tampered with.

## 8. ASSISTANCE AND ADVICE

If, in spite of the care we have taken in designing our products and drafting these instructions, you do encounter difficulties when installing your product or you have any questions, we urge you to contact one of our specialists who will be glad to help.

If you encounter operating problems during the installation or a few days afterwards, it is essential that you are in front of your installation when contacting us, so that one of our technicians can diagnose the source of the problem, as it will probably be the result of a setting that is incorrect or an installation that is not to specification.

Contact our after sales service team technicians:

**0 892 701 369** Service 0,35 € / min  
+ prix appel

Monday to Friday, 9AM to 12PM and 2PM to 6PM CET.

## 9. DECLARATION OF COMPLIANCE

SmartHome France declares that the equipment complies with the essential requirements applicable to the RED Directive 2014/53/EU.

Directive 2014/35/EU: (protection of users' health and safety)

Directive 2014/30/EU: (protection requirements relating to electromagnetic compatibility).

Directive 2014/53/EU: (efficient use of the radio spectrum, in order to avoid harmful interference).

The full declaration of compliance is available on the website [www.mythomson.com](http://www.mythomson.com).

Tours, 21/05/2019

Alexandre Chaverot, CEO

View the full Thomson range on

[www.mythomson.com](http://www.mythomson.com)



Pour en savoir plus :  
[www.quefairedemesdechets.fr](http://www.quefairedemesdechets.fr)



**THOMSON** is a brand of **TECHNICOLOR S.A.** or its partners operating under licence through:  
SmartHome France  
19 avenue Marcel Dassault  
ZAC des Deux Lions - 37200 Tours - France

**NL** Wifi-verwarmingsmodule  
Voor poorten en garagedeuren

## 1 - GEBRUIKSVOORSCHRIFTEN

- Laat kinderen niet met het product spelen.
- Dit product is bedoeld voor gebruik buitenshuis in een waterdicht kastje
- Dit product is bedoeld voor gebruik met een wifi-compatibele smartphone.
- De elektriciteitsinstallatie moet voldoen aan de geldende normen (NFC 15-100) en moet bij voorkeur geïnstalleerd worden door een deskundige.
- Dit product is bedoeld voor montage in een ingebouwd kastje
- Dit product niet gebruiken voor het bedienen van een contactdoos.

## 2 - ONDERHOUD EN REINIGING

- /!\ Sluit vóór elk onderhoud de stroomvoorziening af.
- Uw product vereist geen specifiek onderhoud.
- Gebruik eenvoudig een zachte, licht vochtige doek om het product te reinigen.
- Gebruik geen schurende of corrosieve bestanddelen.
- Bespreek het apparaat niet rechtstreeks met een spray.

## 3 - RECYCLAGE



Dit logo betekent dat u geen apparaten die buiten gebruik zijn mag weggoien bij het huishoudelijk afval. De gevaarlijke stoffen die ze mogelijk kunnen bevatten, kunnen de gezondheid en het milieu schaden. Vraag uw distributeur om deze apparaten terug te nemen of maak gebruik van de middelen voor de selectieve inzameling die door uw gemeente ter beschikking worden gesteld.

## 4 - BESCHRIJVING VAN HET PRODUCT

Raadpleeg vóór het uitvoeren van welke handeling dan ook, eerst de installatiehandleiding van uw poort of garagedeur om de aansluiting van de bedieningsorganen van de poort of de voetgangersdeur te controleren.

/!\ niets aansluiten op de zevende aansluitklem rechts van de uitgang Contact 2 "S2".

Zie Afb. 1

N	Neutrale Ingang netvoeding
L	Fase Ingang stroomnet
O1	Contact 1
O2	Contact 1
SC	Contact 2
S1	Contact 2
S2	Niets aansluiten

Conventionele installatie: de droge contactingang 1 is verbonden met vleugelbesturing 2, de droge contactingang 2 is verbonden met vleugelbesturing 1 (voor voetgangers)

## 5 - INSTALLATIE

### 5.1 WERKING

Met deze micromodule kunt u op afstand uw poorten en garagedeuren bedienen. U kunt uw toegangen zo op afstand bedienen met uw smartphone en de At Home toepassing.

### 5.2 KEUZE VAN DE PLAATS EN AANSLUITING

BELANGRIJK: Voordat u uw accessoire definitief bevestigt, raden wij u aan het bereik te testen. Hiervoor plaatst u uw micromodule zo dicht mogelijk bij de definitieve plaats voor bevestiging en voert u de test van uw accessoire uit.

### 5.3 DE AT HOME TOEPASSING DOWNLOADEN

Zie Afb. 3

### 5.4 DE APP OPENEN EN EEN NIEUW PRODUCT TOEVOEGEN

Zie Afb. 4

## 6. TECHNISCHE KENMERKEN

### 6.1 TECHNISCHE KENMERKEN

- Referentie 520015
- Maximaal vermogen: enkel droogcontact (5A Max)
- Functies: opent poort en garagedeur
- Verbinding: Bedrade verbinding en 2 uitgangen
- Kabeldoorsnede tot 1,5mm<sup>2</sup>
- Gebruik buiten in een beschermingskastje IP44 Min
- Werkingstemperatuur 0 °C/+40 °C
- Opslagtemperatuur -20 °C/+70 °C
- Voeding 230 Vac/50 Hz
- Gemiddeld verbruik < 1 W
- Installatie in een inbouwkastje
- Kleur: rood en antraciet
- Beschermingsgraad IP20
- Gewicht 65 g
- Afmetingen: L 43,5mm x B 45mm x D 19,5mm
- Garantie 2 jaar

### 6.2 RADIO KENMERKEN

- Wifi radioprotocol 2,4 GHz
- Protocol 802.11 b/g/n
- Maximaal zendvermogen 100mW
- Bereik radio: tot 80m in het vrije veld.

## 7. GARANTIE

Dit product valt 2 jaar onder garantie, onderdelen en werken, vanaf de aankoopdatum. U moet het aankoopbewijs gedurende de hele garantieperiode bewaren.

De garantie is niet van toepassing op schade veroorzaakt door schokken en ongevallen. De productonderdelen mogen niet geopend of gerepareerd worden door personen die geen deel uitmaken van het bedrijf Smart Home France. Elke interventie aan het apparaat annuleert de garantie.

## 8. HULP EN TIPS

Ondanks de zorg die wij besteed hebben aan het ontwerp van onze producten en het schrijven van deze handleiding, en u ervaart toch nog problemen tijdens de installatie van uw product of u heeft vragen, dan raden wij u aan contact op te nemen met onze specialisten die altijd met raad en daad klaarstaan.

Bij werkingsproblemen tijdens de installatie of na enkele dagen gebruik, moet u contact met ons opnemen waarbij u zich voor uw installatie bevindt, zodat één van onze technici de oorzaak van het probleem kan vaststellen. Het probleem zou veroorzaakt kunnen worden door een foute instelling of een niet conforme installatie.

Neem contact op met de technisch medewerkers van onze service na aankoop op:

**0 892 701 369** Service 0,35 € / min  
+ prix appel

Van maandag tot en met vrijdag van 9 tot 12 uur en van 14 tot 18 uur.

## 9. CONFORMITEITSVERKLARING

SmartHome France verklaart dat de uitrusting voldoet aan de geldende essentiële eisen van de Richtlijn Radioapparatuur 2014/53/EU.

Richtlijn 2014/35/EU: (bescherming van de gezondheid en de veiligheid van de gebruikers.)

Richtlijn 2014/30/EU: (beschermingsvoorschriften met betrekking tot elektromagnetische compatibiliteit).

Richtlijn 2014/53/EU: (efficiënt gebruik van radiospectrum, teneinde schadelijke interferentie te vermijden).

De volledige handleiding is beschikbaar op de site [www.mythomson.com](http://www.mythomson.com)

Te Tours, 21-5-2019

Alexandre Chaverot, voorzitter

Bekijk het volledige Thomson-gamma op

[www.mythomson.com](http://www.mythomson.com)



Pour en savoir plus :  
[www.quefairedemesdechets.fr](http://www.quefairedemesdechets.fr)



**THOMSON** is een merk van **TECHNICOLOR S.A.** of haar leden, onder licentie gebruikt door:  
SmartHome France  
19 Avenue Marcel Dassault  
ZAC des Deux Lions - 37200 Tours - Frankrijk

**DE** WLAN-Heizungsmodul  
FÜR TÖRE UND GARAGENTÖRE

## 1 - VORSICHTSMASSNAHMEN

- Lassen Sie Kinder nicht am Gerät hantieren.
- Dieses Produkt ist für den Außenbereich ausgelegt und muss in ein wasserdichtes Gehäuse montiert werden.
- Dieses Produkt ist für die Verwendung per Smartphone über WLAN vorgesehen.
- Die Elektroinstallation muss den geltenden Normen (NFC 15-100) entsprechen und sollte vorzugsweise von qualifiziertem Personal durchgeführt werden.
- Dieses Produkt ist für den Einbau in einem Einbaugeschäft ausgelegt.
- Dieses Produkt darf nicht zur Steuerung einer Steckdose benutzt werden.

## 2 - INSTANDHALTUNG UND REINIGUNG

- /!\ Trennen Sie das Gerät vor jeder Reinigung vom Stromnetz.
- Für die Instandhaltung Ihres Produkts sind keine besonderen Maßnahmen erforderlich.
- Verwenden Sie für die Reinigung ein gewöhnliches, weiches und leicht befeuchtetes Tuch.
- Verwenden Sie keine scheuernden oder ätzenden Materialien.
- Besprühen Sie das Gerät nicht direkt mit einem Spray.

## 3 - RECYCLING



Dieses Logo bedeutet, dass Altgeräte nicht mit dem Hausmüll entsorgt werden dürfen. Die Gefahrenstoffe, die sie potenziell enthalten, können der Gesundheit und der Umwelt schaden. Geben Sie Altgeräte bei der Verkaufsstelle oder über die getrennte Abfuhr Ihrer Gemeinde zurück.

## 4 - PRODUKTBESCHREIBUNG

Bevor Sie mit den Installationsarbeiten beginnen, nehmen Sie bitte das Installationshandbuch Ihres Eingangstors oder Garagentors zur Hand, um den Anschluss der Steuerung für die Tor- bzw. Fußgängeröffnung zu überprüfen.

/!\ Bitte schließen Sie nichts an die siebte Klemmleiste von rechts „S2“ neben dem Ausgang Kontakt 2 an.

Siehe Abb. 1

N	Eingang Neutraleiter Stromnetz
L	Phaseneingang Stromnetz
O1	Kontakt 1
O2	Kontakt 1
SC	Kontakt 2
S1	Kontakt 2
S2	Nichts anschließen

Herkömmliche Montage: Der Trockenkontaktingang 1 wird mit der Steuerung für 2 Flügel verbunden, der Trockenkontaktingang 2 wird mit der Steuerung für 1 Flügel verbunden (Fußgängerdurchgang).

## 5 - MONTAGE

### 5.1 FUNKTIONSWEISE

Mit diesem Mikromodul können Sie Ihre Eingangs- und Garagentore per Fernzugriff steuern. Sie haben so die Möglichkeit, Ihre Zugänge aus der Ferne über Ihr Smartphone und die At-Home-Anwendung zu bedienen.

### 5.2 WAHL DES ANBRINGUNGSORTES UND ANSCHLUSS

WICHTIG: Ehe Sie Ihr Zubehör endgültig anbringen, empfehlen wir, die Reichweite zu testen. Platzieren Sie dafür Ihr Mikromodul vor dem endgültigen Befestigen so nah wie möglich an seinen Bestimmungsort und testen Sie dann das Zubehör.

### 5.3 HERUNTERLADEN DER AT-HOME-ANWENDUNG

Siehe Abb. 3

### 5.4 ÖFFNEN DER APP UND HINZUFÜGEN EINES NEUEN PRODUKTS

Siehe Abb. 4

## 6. TECHNISCHE MERKMALE

### 6.1 TECHNISCHE MERKMALE

- Art.-Nr. 520015
- Maximale Leistung: nur Trockenkontakt (5A max.)
- Funktionen: Öffnet Eingangs- und Garagentor
- Anschluss: Drahtgebunden und mit 2 Ausgängen
- Kabelquerschnitt bis 1,5mm<sup>2</sup>
- Verwendung im Außenbereich in einem Gehäuse mit Mindestschutzklasse IP44
- Betriebstemp. 0 °C bis +40 °C
- Lagertemperatur -20 °C bis +70 °C
- Stromversorgung 230 VAC/50 Hz
- Mittlerer Verbrauch < 1 W
- Installation in ein Einbaugeschloß
- Farbe: rot und anthrazitgrau
- Schutzart IP20
- Gewicht 65 g
- Abmessungen: L 43,5mm x B 45mm x H 19,5mm
- 2 Jahre Garantie

### 6.2 TECHNISCHE DATEN FUNK

- Funkprotokoll WLAN 2,4 GHz
- Protokoll 802.11 b/g/n
- Maximale Sendeleistung 100mW
- Funkreichweite: bis 80m im freien Feld

## 7. GARANTIE

Für dieses Gerät gilt ab Kaufdatum eine 2-jährige Garantie auf Teile und Reparatur. Es zwingend notwendig, dass Sie während der gesamten Garantiedauer einen Kaufnachweis aufbewahren.

Die Garantie gilt nicht für Schäden, die durch Stöße oder Unfälle verursacht wurden. Die Elemente dieses Geräts dürfen nicht von Personen geöffnet oder repariert werden, die nicht der Firma Smart Home France angehören. Jeglicher Eingriff am Gerät führt zum Erlöschen der Garantie.

## 8. HILFE UND SUPPORT

Trotz aller Sorgfalt, die wir bei der Konzeption unserer Produkte und der Verfassung dieser Bedienungsanleitung aufgewendet haben, kann es sein, dass Sie während der Installation Ihres Geräts auf Schwierigkeiten oder Fragen stoßen. In diesem Fall raten wir Ihnen dringend, unsere Spezialisten zu kontaktieren, die Sie gerne beraten.

Sollten bei der Installation oder der Verwendung in den Tagen danach Funktionsstörungen auftreten, ist es zwingend erforderlich, dass Sie uns kontaktieren, während Sie das Gerät vor sich haben. So können unsere Techniker die Ursache des Problems diagnostizieren, denn dieses könnte auf eine falsche Einstellung oder eine nicht ordnungsgemäße Installation zurückzuführen sein.

Sie erreichen unsere Kundendienst-Techniker unter:

**0 892 701 369** Service 0,35 € / min + prix appel

Von Montag bis Freitag von 9:00 bis 12:00 Uhr und von 14:00 bis 18:00 Uhr.

## 9. KONFORMITÄTSERKLÄRUNG

Smart Home France erklärt, dass das Gerät den einschlägigen grundlegenden Anforderungen der RED-Richtlinie 2014/53/EU entspricht.

Richtlinie 2014/35/EU: (Gesundheitsschutz und Sicherheit der Benutzer).

Richtlinie 2014/30/EU: (Schutzanforderungen über die elektromagnetische Verträglichkeit).

Richtlinie 2014/53/EU: (effiziente Nutzung des Funkfrequenzspektrums zur Vermeidung von schädlichen Interferenzen).

Die vollständige Konformitätserklärung ist erhältlich auf der Website [www.mythomson.com](http://www.mythomson.com).

In Tours, den 21.05.2019

Alexandre Chaverot, Präsident

Die komplette Produktpalette von Thomson finden Sie auf:

[www.mythomson.com](http://www.mythomson.com)



Pour en savoir plus :  
[www.quefairedemesdechets.fr](http://www.quefairedemesdechets.fr)



THOMSON ist eine Marke von TECHNICALOR S.A.

oder ihrer Partner, unter Lizenz verwendet von:

SmartHome France

19 Avenue Marcel Dassault

ZAC des Deux Lions - 37200 Tours - Frankreich

ES Módulo de calefacción wifi  
Para cancelas y puertas de garaje

## 1 - PRECAUCIONES DE USO

- No dejar que los niños manipulen el producto.
- Este producto está previsto para un uso exterior en una caja estanca
- Este producto está previsto para usarse con un teléfono inteligente en wifi.
- La instalación eléctrica debe cumplir con las normas vigentes (NFC 15-100) y debe realizarla preferentemente personal cualificado.
- Este producto está previsto para montarse en la caja empotrada
- No usar este producto para controlar una base de toma eléctrica.

## 2 - MANTENIMIENTO Y LIMPIEZA

- /!\ Corte la alimentación eléctrica antes de realizar ningún mantenimiento.
- El producto no requiere ningún mantenimiento especial.
- Use un simple trapo suave ligeramente humedecido para limpiar el producto.
- No use sustancias abrasivas ni corrosivas.
- No vaporice directamente el producto con un aerosol.

## 3 - RECICLAJE



Este logotipo significa que no se deben tirar aparatos inservibles con los residuos domésticos. Los posibles sustancias peligrosas contenidas en el aparato pueden perjudicar la salud o el medio ambiente. Entregue estos aparatos a su distribuidor o utilice los servicios municipales de recogida selectiva.

## 4 - DESCRIPCIÓN DEL PRODUCTO

Antes de cualquier manipulación, consulte el manual de instalación de la cancela o de la puerta de garaje para comprobar la conexión de los órganos de control de cancela o de peatones.

/!\ Por favor, no conectar nada en la séptima bornera a la derecha de la salida Contacto 2 «S2».

Ver Fig. 1

N	Entrada de Neutro de red
L	Entrada de Fase de red
O1	Contacto 1
O2	Contacto 1
SC	Contacto 2
S1	Contacto 2
S2	No conectar nada

Instalación clásica: la entrada con contacto seco 1 se conecta al control de los 2 batientes y la entrada con contacto seco 2 se conecta al control de 1 batiente (para los peatones)

## 5 - INSTALACIÓN

### 5.1 FUNCIONAMIENTO

Este micromódulo le permitirá controlar a distancia cancelas y puertas de garaje. De ese modo podrá controlar sus accesos a distancia con el teléfono inteligente y la aplicación At Home.

### 5.2 ELECCIÓN DE LA UBICACIÓN Y CONEXIÓN

IMPORTANTE: Antes de fijar definitivamente el accesorio, le recomendamos que realice una prueba de alcance. Para ello, coloque el micromódulo lo más cerca posible de su ubicación definitiva antes de fijarlo y realice una prueba del mismo.

### 5.3 DESCARGAR LA APLICACIÓN AT HOME

Ver Fig. 3

### 5.4 ABRIR LA APP Y AÑADIR UN NUEVO PRODUCTO

Ver Fig. 4

## 6. CARACTERÍSTICAS TÉCNICAS

### 6.1 CARACTERÍSTICAS TÉCNICAS

- Referencia 520015
- Potencia máxima: contacto seco únicamente (5 A máx.)
- Funciones: abre la cancela y puerta de garaje
- Conexión: Por cable y 2 salidas
- Sección de cable hasta 1,5 mm<sup>2</sup>
- Uso exterior en una caja de protección IP44 mín.
- T° de funcionamiento 0 °C / +40 °C
- Temperatura de almacenamiento -20 °C / +70 °C
- Alimentación 230 VCA/50 Hz
- Consumo medio <1 W
- Instalación en una caja empotrada
- Color: rojo y gris antracita
- Índice de protección IP20
- Peso 65 g
- Dimensiones: Largo 43,5 mm x Ancho 45 mm x Alto 19,5 mm
- Garantía de 2 años

### 6.2 CARACTERÍSTICAS RADIO

- Protocolo por radio wifi 2,4 GHz
- Protocolo 802.11 b/g/n
- Potencia máxima de emisión 100 mW
- Alcance por radio: hasta 80m en campo abierto

## 7. GARANTÍA

Este producto tiene una garantía de 2 años para las piezas y la mano de obra desde la fecha de la compra. Es obligatorio conservar el justificante de compra durante todo el periodo de la garantía.

La garantía no cubre los daños causados por golpes y accidentes. Ningún elemento de este producto debe ser abierto o reparado por personas ajenas a la empresa Smart Home France. Cualquier intervención en el aparato anulará la garantía.

## 8. ASISTENCIA Y ASESORAMIENTO

A pesar de todo el cuidado que hemos aportado al diseño de nuestros productos y a la realización de estas instrucciones, si encuentra dificultades durante la instalación del producto o tiene cualquier pregunta, le recomendamos encarecidamente que se ponga en contacto con nuestros especialistas que se encuentran a su disposición para asesorarle.

En caso de problema de funcionamiento durante la instalación o tras unos días de uso, debe ponerse en contacto con nosotros teniendo delante la instalación para que nuestros técnicos diagnostiquen el origen del problema, ya que este puede deberse a un ajuste no adaptado o una instalación no conforme.

Póngase en contacto con los técnicos de nuestro servicio posventa en el:

**0 892 701 369** Service 0,35 € / min  
+ prix appel

De lunes a jueves de 8:00 a 17:00 h y los viernes de 08:00 a 13:00 h.

## 9. DECLARACIÓN DE CONFORMIDAD

Smart Home France declara que el equipo cumple con las exigencias esenciales aplicables de la Directiva RED 2014/53/EU.

Directiva 2014/35/EU: protección de la salud y seguridad de los usuarios.

Directiva 2014/30/EU: exigencias de protección con respecto a la compatibilidad electromagnética.

Directiva 2014/53/EU: uso eficaz del espectro radioeléctrico, para evitar las interferencias dañinas.

La declaración de conformidad completa se encuentra disponible en el sitio [www.mythomson.com](http://www.mythomson.com)

En Tours, a 21/05/2019  
Alexandre Chaverot, presidente

Consulte toda nuestra gama Thomson en

[www.mythomson.com](http://www.mythomson.com)



Pour en savoir plus :  
[www.quefairedemesdechets.fr](http://www.quefairedemesdechets.fr)



**THOMSON** es una marca de **TECHNICOLOR S.A.** o de sus afiliados que usa licencia:  
SmartHome France  
19 avenue Marcel Dassault  
ZAC des Deux Lions - 37200 Tours - Francia

PT Módulo de aquecimento Wi-Fi  
Para portões e portas de garagem

## 1 - PRECAUÇÕES DE UTILIZAÇÃO

- Não permita que as crianças manipulem o produto.
- Este produto foi concebido para utilização exterior numa caixa hermética
- Este produto destina-se a uso com um smartphone compatível em Wi-Fi.
- A instalação elétrica deve ser conforme às normas em vigor (NFC 15-100) e deve ser feita preferencialmente por pessoal qualificado.
- Este produto foi concebido para ser montado numa caixa de encastramento
- Não utilizar este produto para controlar uma tomada elétrica.

## 2 - CONSERVAÇÃO E LIMPEZA

- /!\ Corte a alimentação elétrica antes de qualquer limpeza.
- O seu produto não necessita de nenhuma manutenção específica.
- Utilize um simples pano macio ligeiramente humedecido para limpar o seu produto.
- Não utilize substâncias abrasivas ou corrosivas.
- Não pulverize diretamente o produto com um aerossol.

## 3 - RECICLAGEM



Este logótipo significa que os aparelhos inutilizados não devem ser eliminados em conjunto com o lixo doméstico. As substâncias perigosas que poderão conter podem ser prejudiciais para a saúde e para o ambiente. Peça ao seu fornecedor que recolha estes dispositivos ou utilize os meios de recolha seletiva disponibilizados pela sua autarquia.

## 4 - DESCRIÇÃO DO PRODUTO

Antes de qualquer manipulação, consulte o manual de instalação do seu portão ou porta de garagem para verificar a ligação dos órgãos de comando do portão ou peões.

/!\ Não deverá efetuar nenhuma ligação no sétimo terminal à direita da saída Contacto 2 «S2».

Ver Fig. 1

N	Entrada neutra para alimentação
L	Entrada fase para alimentação
O1	Contacto 1
O2	Contacto 1
SC	Contacto 2
S1	Contacto 2
S2	Não ligar nada

Instalação clássica: a entrada de contacto seco 1 é ligada ao comando 2 das folhas e a entrada de contacto seco 2 é ligada ao comando 1 da folha (para peão).

## 5 - INSTALAÇÃO

### 5.1 FUNCIONAMENTO

Este micromódulo permite-lhe controlar à distância os seus portões e portas de garagem. Assim, poderá controlar os seus acessos à distância através do seu smartphone e da aplicação At Home.

### 5.2 - ESCOLHA DA LOCALIZAÇÃO E DA LIGAÇÃO

IMPORTANTE: Antes de fixar o seu acessório definitivamente, recomendamos que realize um teste de alcance. Para isso, coloque o seu micromódulo o mais próximo possível do seu local definitivo antes de o fixar e realize um teste ao seu acessório.

### 5.3 TRANSFERIR A APLICAÇÃO AT HOME

Ver Fig. 3

### 5.4 ABRIR A APLICAÇÃO E ADICIONAR UM NOVO PRODUTO

Ver Fig. 4

## 6. CARACTERÍSTICAS TÉCNICAS

### 6.1 - CARACTERÍSTICAS TÉCNICAS

- Referência 520015
- Potência máxima: contacto seco unicamente (5 A Máx)
- Funcionalidades: abertura de portões e portas de garagem
- Ligação : Com fios e 2 saídas
- Secção de cabo até 1,5 mm<sup>2</sup>
- Utilização exterior numa caixa de proteção IP44 Min
- T° de funcionamento 0 °C/+40 °C
- Temperatura de armazenamento -20 °C/+70 °C
- Alimentação 230 V CA/50 Hz
- Consumo médio < 1 W
- Instalação numa caixa de encastramento
- Cor: vermelho e cinzento antracite
- Índice de proteção IP20
- Peso 65 g
- Dimensões: C 43,5 mm x L 45 mm x A 19,5 mm
- Garantia de 2 anos

### 6.2 CARACTERÍSTICAS RÁDIO

- Protocolo rádio Wi-Fi 2,4 GHz
- Protocolo 802.11 b/g/n
- Potência máxima de emissão 100 mW
- Alcance rádio: 80m em campo livre

## 7. GARANTIA

Este produto tem uma garantia de 2 anos, que abrange peças e mão-de-obra, a partir da data de compra. Deverá guardar um comprovativo de compra durante todo este período de garantia.

A garantia não cobre os danos causados por choques ou acidentes. Nenhum elemento deste produto deve ser aberto ou reparado por pessoas estranhas à empresa SmartHome France. Qualquer intervenção no aparelho anulará a garantia.

## 8. ASSISTÊNCIA E CONSELHO

Apesar de todo o cuidado empregue na criação dos nossos produtos e na redação deste manual, caso tenha dificuldades durante a instalação do seu produto ou quaisquer questões, é aconselhável contactar os nossos especialistas, que estão à sua disposição para o aconselhar.

Em caso de problema de funcionamento durante a instalação ou nos primeiros dias de utilização, é imperativo que entre em contacto conosco na presença da sua instalação para que um dos nossos técnicos faça um diagnóstico da origem do problema, pois este pode ser causado por um ajuste não adaptado ou uma instalação sem conformidade.

Contacte os técnicos do nosso serviço pós-venda através do:

**0 892 701 369** Service 0,35 € / min  
+ prix appel

De segunda a sexta-feira entre as 9h e as 12h e entre as 14h e as 18h.

## 9. DECLARAÇÃO DE CONFORMIDADE

A Smart Home France declara que o equipamento está em conformidade com os requisitos essenciais aplicáveis da Directiva RED 2014/53/EU.

Directiva 2014/35/EU: (proteção da saúde e segurança dos utilizadores).

Directiva 2014/30/EU: (exigências de proteção no que concerne à compatibilidade eletromagnética).

Directiva 2014/53/EU: (utilização eficaz do espectro radioelétrico, para evitar interferências prejudiciais).

A declaração de conformidade completa está disponível no site [www.mythomson.com](http://www.mythomson.com)

Em Tours, a 21/05/2019  
Alexandre Chaverot, Presidente

Descubra a gama Thomson completa em

[www.mythomson.com](http://www.mythomson.com)



Pour en savoir plus :  
[www.quefairedemesdechets.fr](http://www.quefairedemesdechets.fr)



**THOMSON** é uma marca de **TECHNICOLOR S.A.** ou dos seus afiliados, utilizada sob licença pela:  
SmartHome France  
19 avenue Marcel Dassault  
ZAC des Deux Lions - 37200 Tours - França





Modulo di riscaldamento Wi-Fi  
Per cancelli e porte di garage

## 1 - PRECAUZIONI PER L'USO

- Tenere lontano dalla portata dei bambini.
- Il presente prodotto è stato progettato per essere utilizzato all'esterno, protetto da una scatola stagna
- Il presente prodotto deve essere utilizzato con uno smartphone in modalità Wi-Fi.
- L'impianto elettrico deve essere conforme alle norme vigenti (NFC 15-100) e deve essere stato realizzato preferibilmente da un professionista qualificato.
- Il presente prodotto è stato progettato per essere montato in una scatola da incasso.
- Non utilizzare il prodotto per pilotare una presa elettrica.

## 2 - MANUTENZIONE E PULIZIA

- /!\ Prima di eseguire interventi di manutenzione o pulizia accertarsi di aver interrotto l'alimentazione elettrica. Il prodotto non richiede manutenzione specifica. Per pulire il prodotto utilizzare un semplice panno morbido leggermente inumidito. Non utilizzare sostanze abrasive o corrosive. Non spruzzare prodotti per la pulizia direttamente sul prodotto.

## 3 - SMALTIMENTO



Questo logo significa che i dispositivi non più servibili non possono essere gettati nei contenitori per i rifiuti tradizionali. Le sostanze tossiche che possono essere in essi contenuti, infatti, potrebbero rappresentare un rischio per la salute e per l'ambiente. Tali dispositivi devono essere resi al proprio rivenditore oppure smaltiti secondo quanto stabilito dalle autorità locali.

## 4 - DESCRIZIONE DEL PRODOTTO

Prima di maneggiare il prodotto, leggere il manuale d'installazione del cancello o della porta del garage per controllare il collegamento degli organi di comando del cancello o del cancello pedonale.  
/!\ Non collegare nulla alla settima morsettiera a destra dell'uscita Contatto 2 "S2".

### V. Fig. 1

N	Ingresso Neutro Rete
L	Ingresso Fase Rete
O1	Contatto 1
O2	Contatto 1
SC	Contatto 2
S1	Contatto 2
S2	Lasciare libero; non collegare nulla

Installazione classica: l'ingresso con contatto pulito 1 è connesso al comando 2 ante, mentre l'ingresso con contatto pulito 2 è collegato al comando 1 ante (pedonale).

## 5 - INSTALLAZIONE

### 5.1 FUNZIONAMENTO

Il presente micromodulo permette di comandare a distanza cancelli e porte di garage direttamente con lo smartphone, attraverso l'app At Home.

### 5.2 SCELTA DEL PUNTO IN CUI INSTALLARE IL DISPOSITIVO E COLLEGAMENTO

IMPORTANTE: Prima di installare il dispositivo nella sua posizione definitiva, si consiglia di eseguire un test di portata. Per eseguire il test, disporre il dispositivo il più vicino possibile al punto prescelto per l'installazione e procedere con la prova.

### 5.3 SCARICARE L'APP AT HOME

#### V. Fig. 3

### 5.4 AVVIARE L'APP E AGGIUNGERE UN NUOVO PRODOTTO

#### V. Fig. 4

## 6. CARATTERISTICHE TECNICHE

### 6.1 CARATTERISTICHE TECNICHE

- Codice 520015
- Potenza massima: solo contatto pulito (5A Max)
- Funzionalità: apertura cancello e garage
- Collegamento: Filare e 2 uscite
- Sezione cavo fino a 1,5mm<sup>2</sup>
- Uso all'esterno in scatola di protezione IP44 min.
- Temp. di funzionamento 0°C/+40°C
- Temperatura di stoccaggio -20°C/+70°C
- Alimentazione 230 Vac/50 Hz
- Consumo medio < 1 W
- Installazione in scatola da incasso
- Colore: rosso e grigio antracite
- Indice di protezione IP20
- Peso 65 g
- Dimensioni: L 43,5mm x P 45mm x A 19,5mm
- Garanzia 2 anni

### 6.2 CARATTERISTICHE RADIO

- Protocollo radio WiFi 2,4 GHz
- Protocollo 802.11 b/g/n
- Potenza massima di trasmissione 100mW
- Portata radio: fino a 80m in campo libero

## 7. GARANZIA

Il presente prodotto è coperto da una garanzia pezzi e manodopera di 2 anni a partire dalla data di acquisto. Per far valere la garanzia è necessario conservare la prova di acquisto. La garanzia non copre eventuali danni dovuti a urti o incidenti. I componenti del prodotto non devono essere aperti o riparati da persone esterne alla società Smart Home France. Eventuali interventi di riparazione autonomi del dispositivo invalidano la garanzia.

## 8. ASSISTENZA E CONSIGLI

Nonostante tutta la cura con la quale abbiamo progettato i nostri prodotti e realizzato il presente manuale, qualora l'utente abbia difficoltà nell'installare il prodotto o abbia dei dubbi è invitato a contattare i nostri specialisti, che saranno sempre a sua completa disposizione per rispondere a tutte le sue domande.

In caso di malfunzionamento del prodotto durante l'installazione o pochi giorni dopo la stessa si invita a contattare l'assistenza clienti rimanendo di fronte al prodotto: il problema potrebbe infatti derivare da un errato settaggio o da un'installazione non conforme e così facendo i nostri tecnici potranno diagnosticarne subito l'origine.

I tecnici del servizio post-vendita sono disponibili al numero:

**0 892 701 369** Service 0,35 € / min  
+ prix appel

Dal lunedì al venerdì dalle 9:00 alle 13:00 e dalle 14:00 alle 18:00.

## 9. DICHIARAZIONE DI CONFORMITÀ

Smarthome France dichiara che il prodotto soddisfa i requisiti essenziali della Direttiva RED 2014/53/EU. Direttiva 2014/35/EU: (protezione della salute e della sicurezza degli utenti). Direttiva 2014/30/EU: (esigenze di protezione in materia di compatibilità elettromagnetica). Direttiva 2014/53/UE: (uso efficace dello spettro radio al fine di evitare interferenze dannose). La dichiarazione di conformità completa è disponibile sul sito [www.mythomson.com](http://www.mythomson.com)

Tours, 21/05/2019  
Alexandre Chaverot, presidente

Tutti prodotti della gamma Thomson sono disponibili su

[www.mythomson.com](http://www.mythomson.com)



Pour en savoir plus :  
[www.quefairedemesdechets.fr](http://www.quefairedemesdechets.fr)



**THOMSON** è un marchio di proprietà di  
**TECHNICOLOR S.A.** o dei suoi affiliati concesso in licenza a:  
SmartHome France  
19 avenue Marcel Dassault  
ZAC des Deux Lions - 37200 Tours - Francia