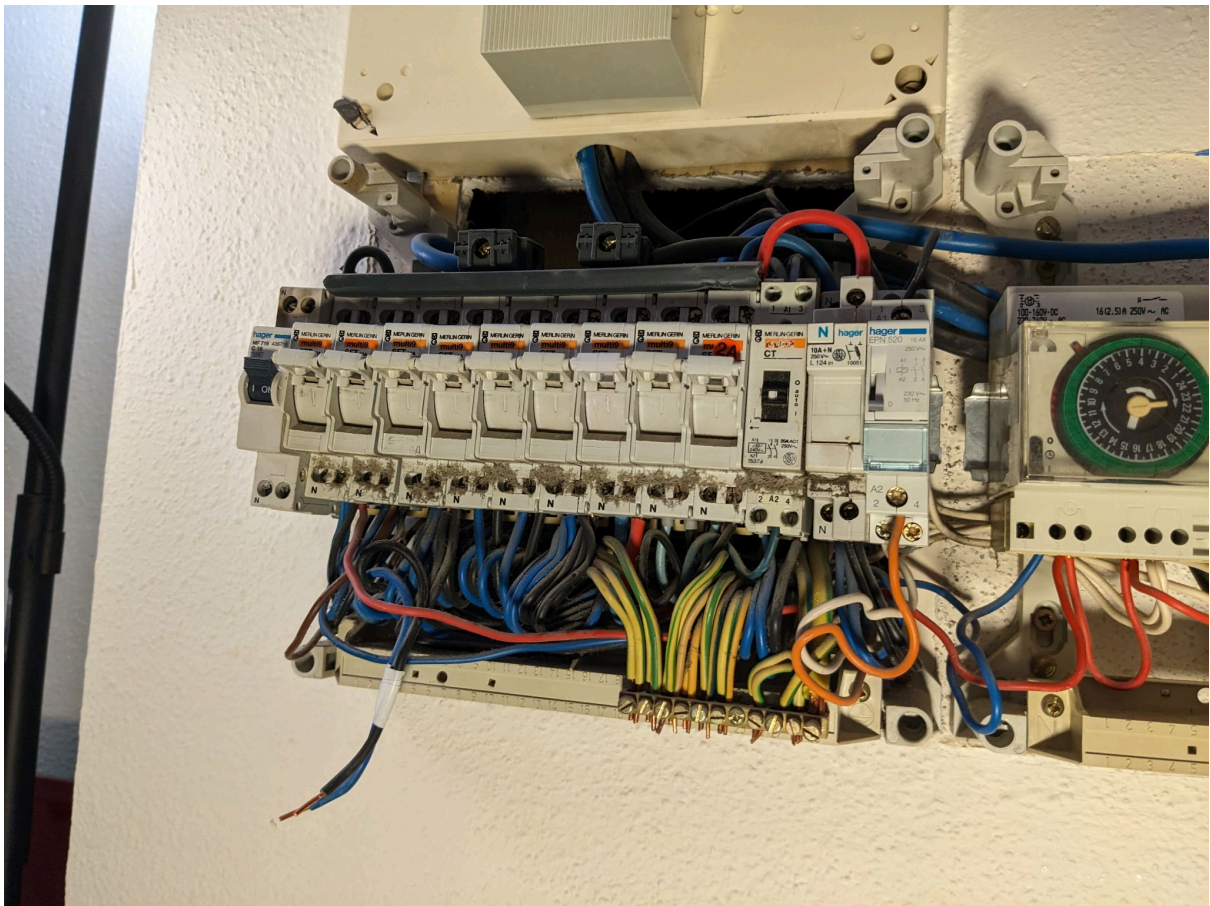
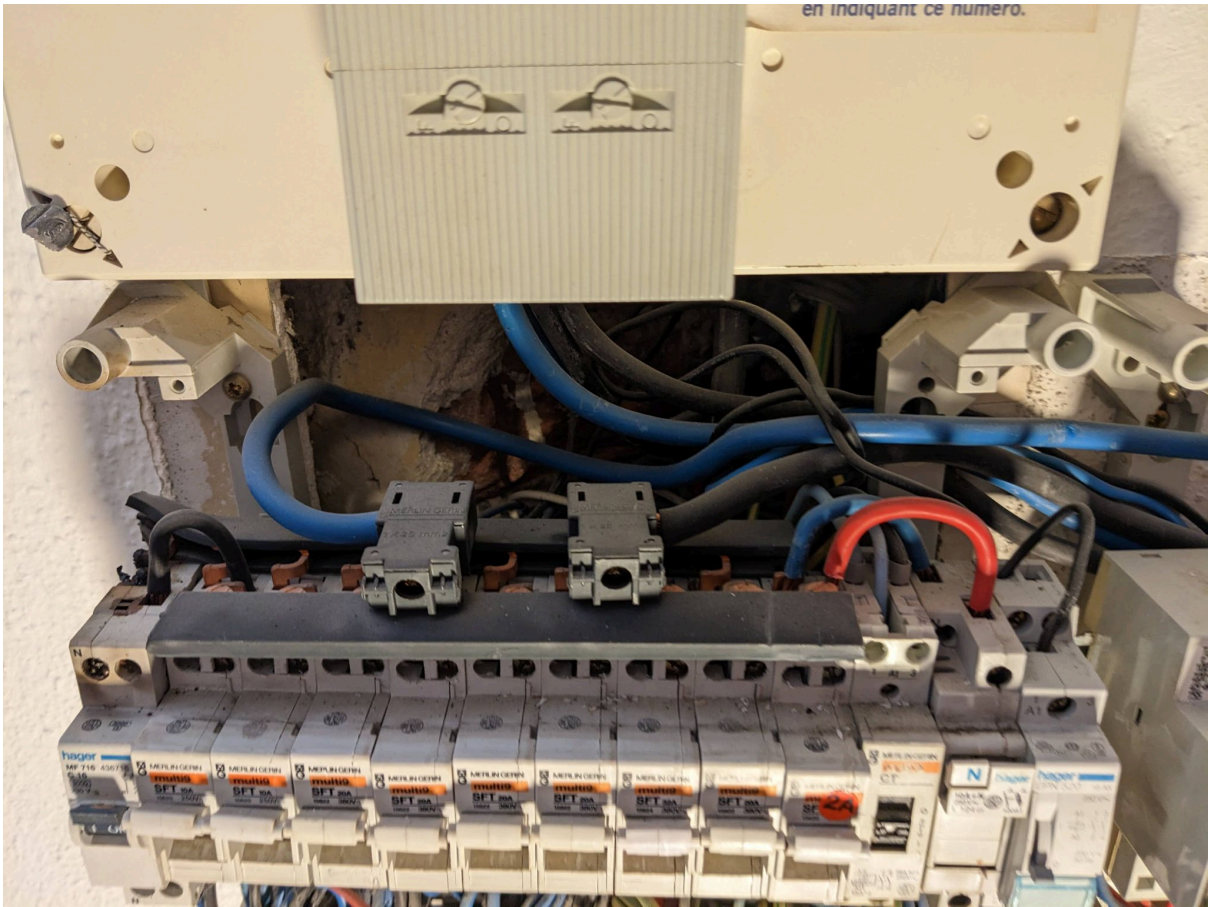
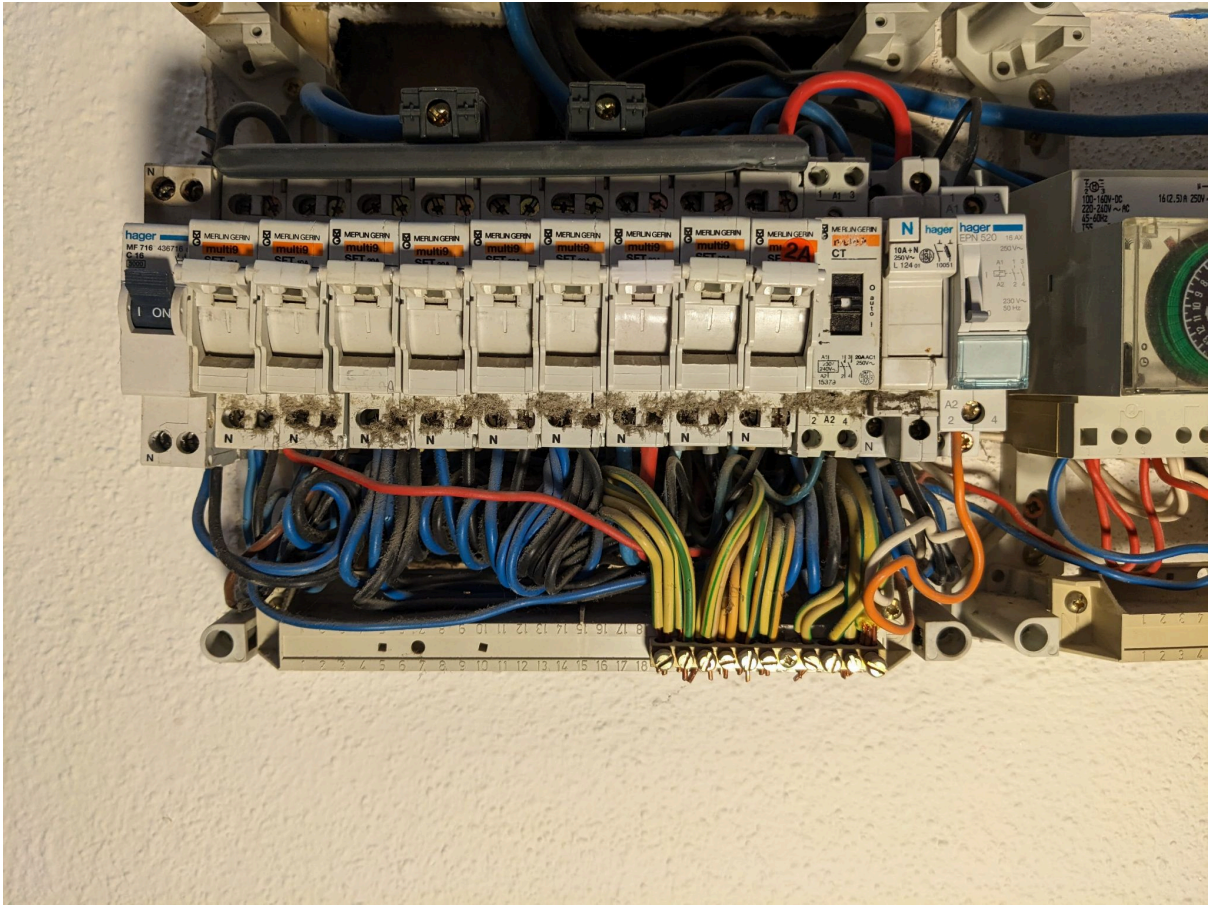


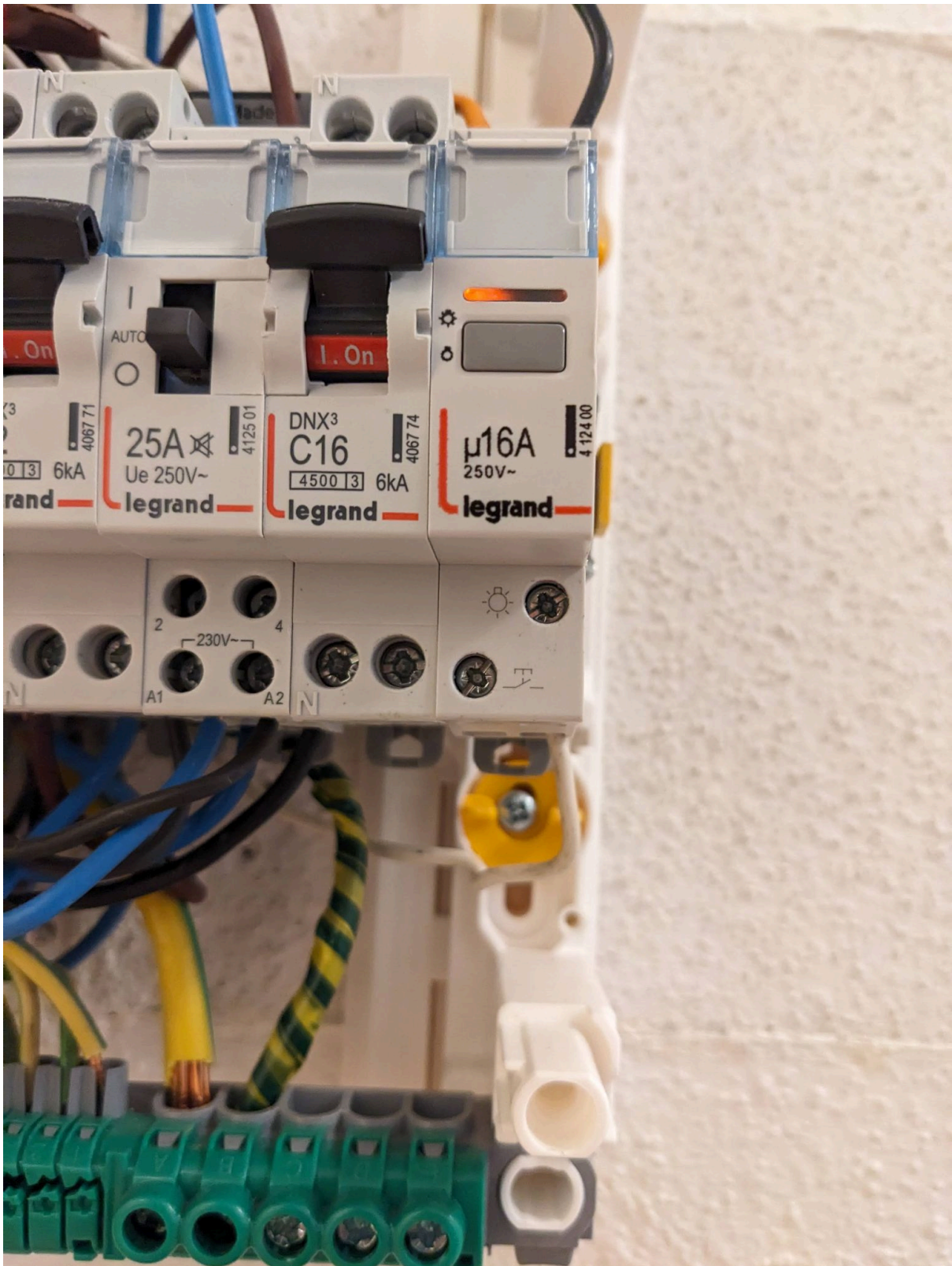
A l'origine :

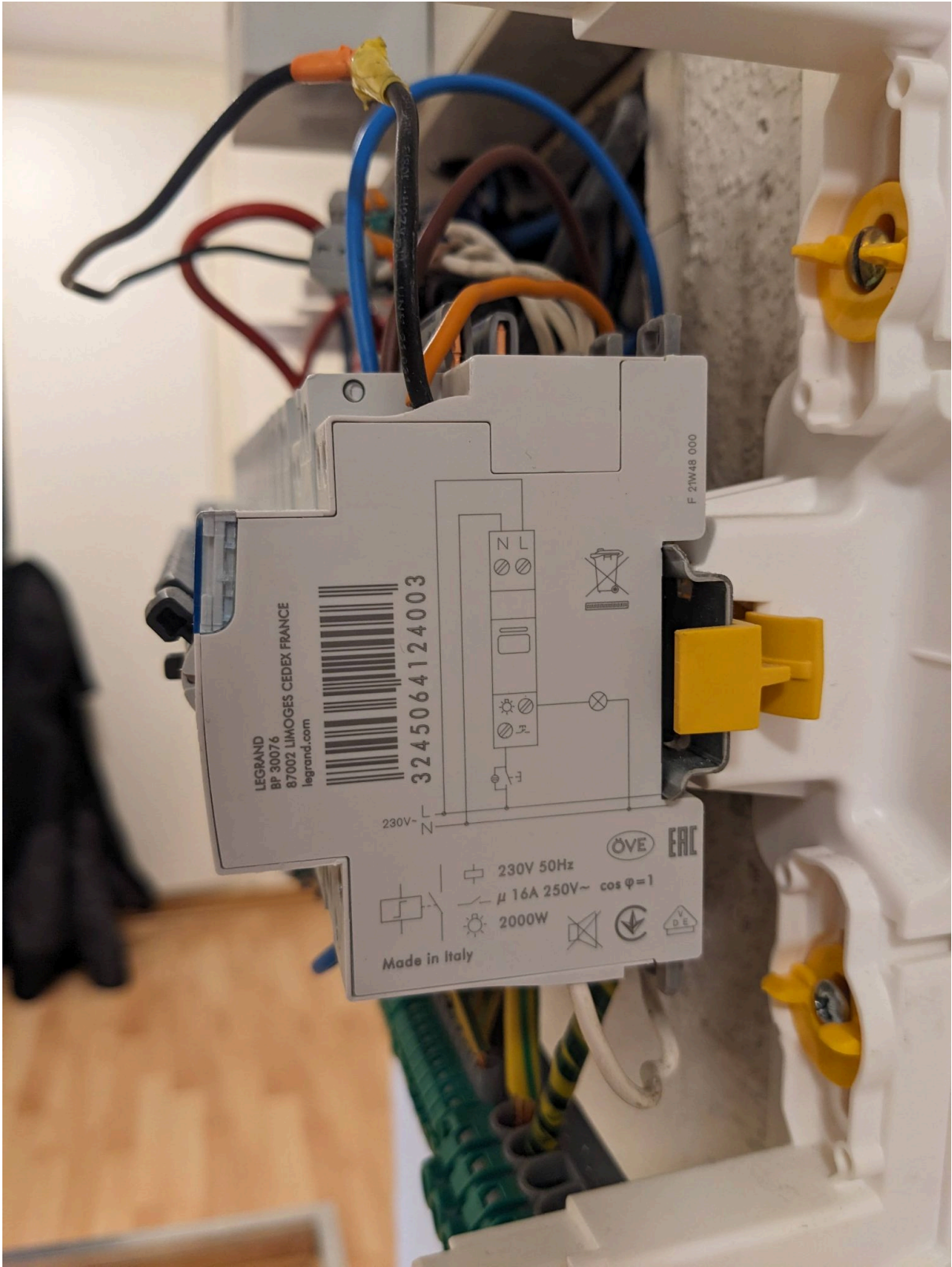




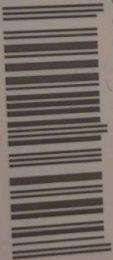


Maintenant :

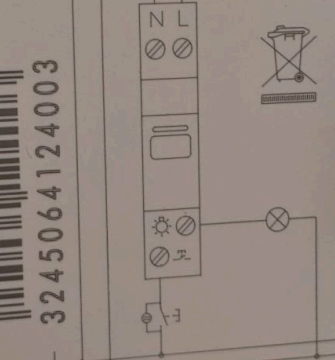




LEGRAND
BP 30076
87002 LIMOGES CEDEX FRANCE
legrand.com

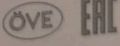


3245064124003



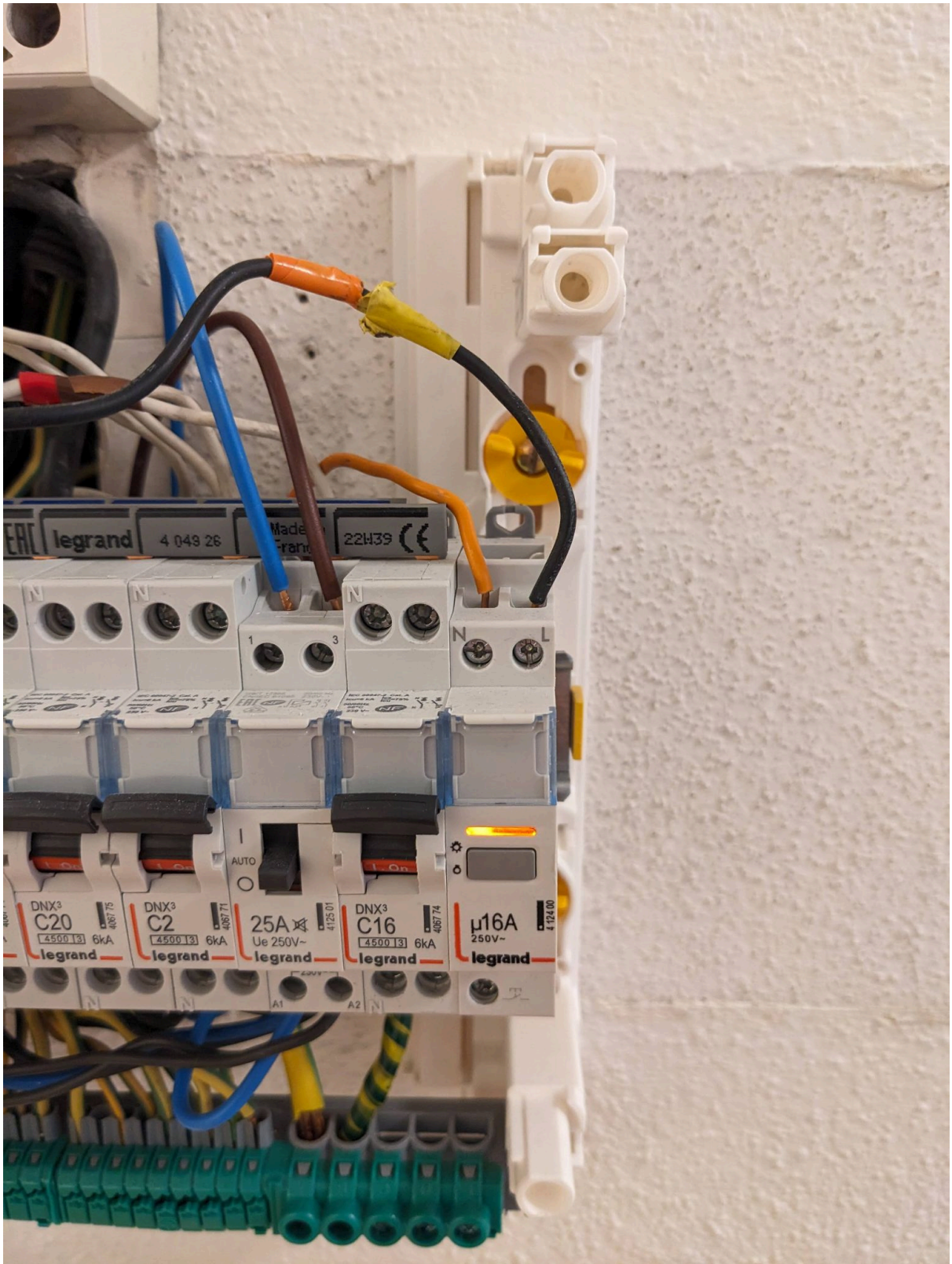
230V-
N

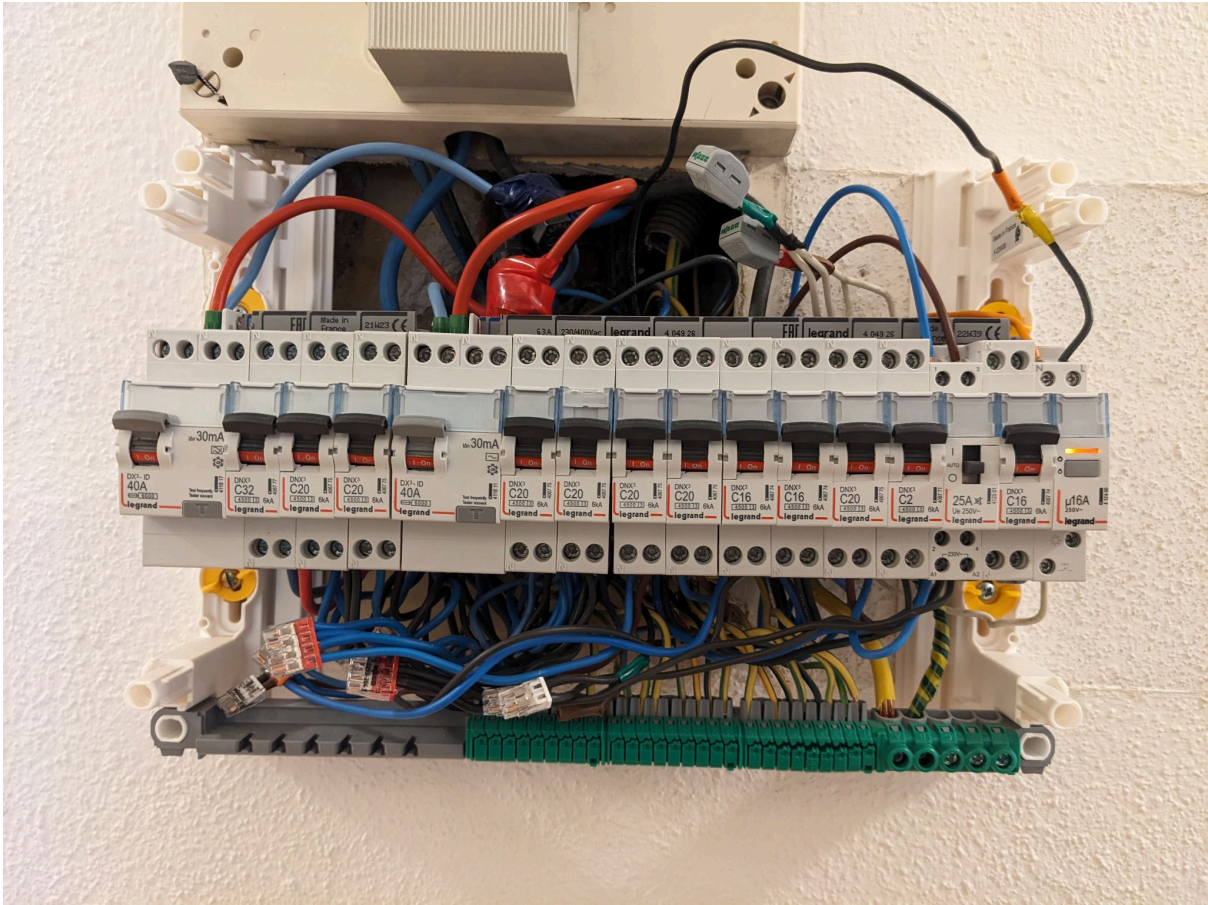
230V 50Hz
16A 250V~ cos φ=1
2000W



Made in Italy

F 21W48 000





Actuellement 3 fils connectés au télérupteur Legrand 412400

[Lien doc technique 1](#) / [Lien doc technique 2](#)

- Fil 1 connecté en haut à gauche (borne "N") ;
- Fil 2 connecté en haut à droite (borne "L") ;
- Fil 3 connecté en bas à droite (borne "picto lumière") ;
- Aucun fil connecté en bas à gauche.

Le fil 2 vient d'un des disjoncteurs (si je coupe le disjoncteur, je ne peux plus allumer les lumières du couloir).

J'ai l'impression que les fils 1 et 3 viennent du mur.

Les interrupteurs du couloir ne fonctionnent pas.

Si j'appuie sur le bouton du télérupteur : la lumière du couloir s'allume.

Par contre si j'enlève un des trois fils (n'importe lequel), le bouton du télérupteur ne fonctionne plus et la lumière ne s'allume plus.

Si je fais se toucher les fils 2 et 3 alors la lumière s'allume.