

THERMOSTATS ET RÉGULATION

ELTH-Ax Thermostats d'Ambiance et de Surface

CARACTÉRISTIQUES GÉNÉRALES

Les Thermostats de type ELTH-Ax (thermostats d'ambiance ou de surface) peuvent être utilisés dans les secteurs du bâtiment, de l'industrie, de la réfrigération, etc...

Le réglage est très simple il suffit de le positionner sur la température de consigne souhaitée. Ils fonctionnent à dilatation de liquide. Socle et couvercle en matériel thermoplastique antichoc, degré de protection IP65.

Presse-étoupe G ½ pour la sortie des cables. Fixation sur paroi avec vis Ø M4 maxi

Microcontact en commutation à déclenchement rapide avec contacts en AgCdO libres de tension

THERMOSTAT DE SURFACE ELTH-A2

Réglage : de -20°C à +40°C

Pouvoir de coupure 15A / 230V - 10A / 380V

Différentiel (K) : 2 ± 0,5

Protection : IP 65

Boîtier : Thermoplastique Antichoc

Sonde et Capillaire : Inox.

Temp. Max. bulbe : 60°C

Long. Capillaire : 1 m

Long. Bulbe : 95 mm



THERMOSTAT DE SURFACE ELTH-A3

Réglable de +10°C à +90°C

Pouvoir de coupure 15A / 230V - 10A / 380V

Différentiel (K) : 6 ± 1

Protection : IP 65

Boîtier : Thermoplastique Antichoc

Sonde et Capillaire : Cuivre.

Temp. Max. bulbe : 120°C

Long. Capillaire : 1.50 m

Long. Bulbe : 142 mm



THERMOSTAT D'AMBIANCE ELTH-A4

Réglable de -20°C à +40°C

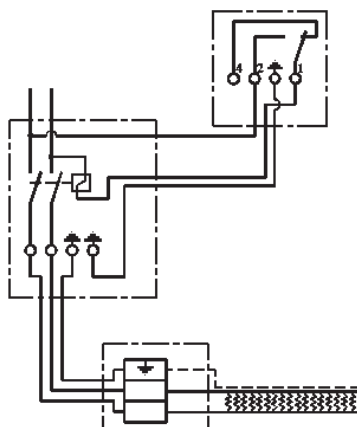
Pouvoir de coupure : 15A / 230V - 10A / 380V

Différentiel : ± 2 K

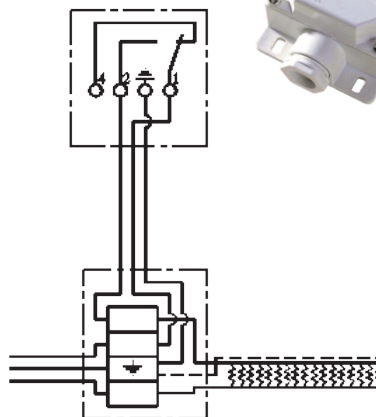
Protection : IP 65

Matière Boîtier : thermoplastique antichoc

Sonde en cuivre



ALIMENTATION RELAYEE
EN ARMOIRE ELECTRIQUE



ALIMENTATION
EN COUPURE DIRECTE

QUALIFICATIONS PRODUITS

Conforme aux norms CEI-EN 60947-5-1

Certifications CE



ELTH-A4 - Thermostat d'Ambiance

THERMOSTAT D'AMBIANCE ELTH-A4

Le thermostat ELTH-A4 est un thermostat de régulation de la température ambiante. Il est utilisable en milieu industriel, réfrigération, agro-alimentaire, bâtiment, etc. Il est parfaitement adapté au marché du Bâtiment et de la Construction.

Le réglage de la température se fait à l'intérieur du boîtier. Pour cela, il faut enlever le couvercle pour régler la température. Cela permet d'éviter les manipulations hasardeuses non souhaitées. Le couvercle protège la consigne de température.

Le fonctionnement du thermostat est de type dilatation de liquide. Il s'agit d'un élément sensible spiralé en cuivre étamé avec membrane en acier inox.

Le socle et le couvercle sont en matériel thermoplastique antichoc.

Le degré de protection IP65

Presse-étoupe G ½ pour la sortie des câbles

Fixation sur paroi avec vis Ø M4 maxi

Microcontact en commutation à déclenchement rapide avec contacts en AgCdO, libre de tension.

THERMOSTAT D'AMBIANCE ELTH-A4

Réglable de -20°C à +40°C

Pouvoir de coupure :

15A / 230V

10A / 380V

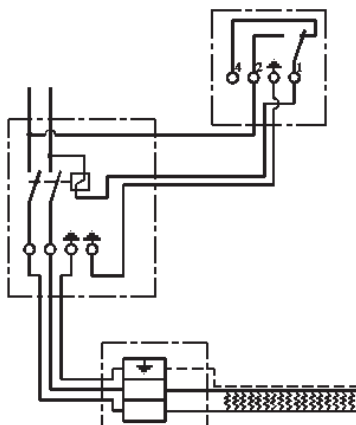
Différentiel : ± 2 K

Protection : IP 65

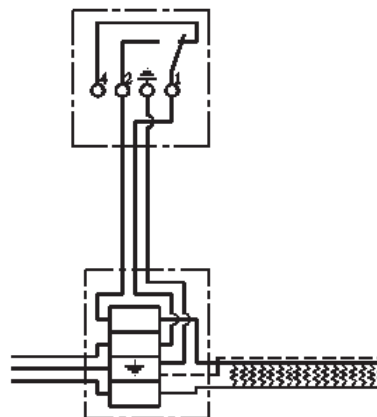
Matière :

Boîtier : thermoplastique antichoc

Sonde : cuivre



ALIMENTATION RELAYEE
EN ARMOIRE ELECTRIQUE



ALIMENTATION
EN COUPURE DIRECTE

Conforme aux normes CEI-EN 60947-5-1

QUALIFICATIONS PRODUITS
Certifications CE



ELTH-A3 - Thermostat de Surface

THERMOSTAT DE SURFACE ELTH-A3

Le thermostat ELTH-A2 est un thermostat de régulation de température. Il est utilisable en milieu industriel (industrie de la réfrigération, maturation etc.), Il est parfaitement adapté au marché du Bâtiment et de la Construction.

Le fonctionnement du thermostat est de type dilatation de liquide. Il s'agit d'un élément sensible à bulbe en cuivre étamé avec membrane en acier inox.

Le socle et le couvercle sont en matériel thermoplastique antichoc.

Le degré de protection IP65

Presse-étoupe G ½ pour la sortie des câbles

Fixation sur paroi avec vis Ø M4 maxi

Microcontact en commutation à déclenchement rapide avec contacts en AgCdO, libre de tension.

THERMOSTAT DE SURFACE ELTH-A3

Réglable de +10°C à +90°C

Pouvoir de coupure

15A / 230V

10A / 380V

Protection : IP 65

Boîtier : Thermoplastique Antichoc

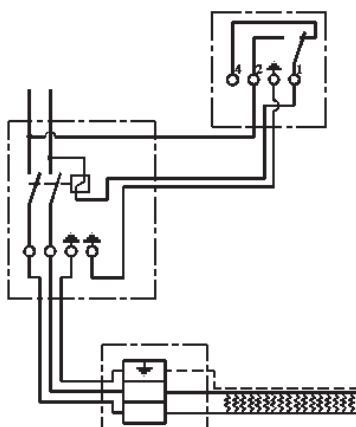
Sonde et Capillaire : Cuivre.

Différentiel (K) : 6 ± 1

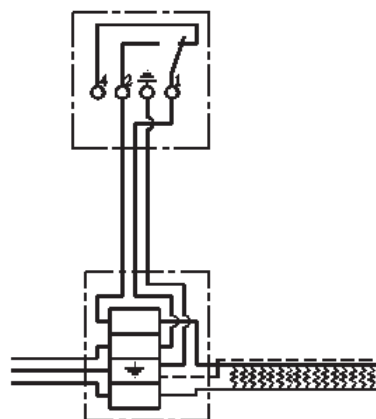
Temp. Max. bulbe : 120°C

Long. Capillaire : 1.50 m

Long. Bulbe : 142 mm



ALIMENTATION RELAYEE
EN ARMOIRE ELECTRIQUE



ALIMENTATION
EN COUPURE DIRECTE

Conforme aux normes CEI-EN 60947-5-1

QUALIFICATIONS PRODUITS
Certifications CE



ELTH-A2 - Thermostat de Surface

THERMOSTAT DE SURFACE ELTH-A2

Le thermostat ELTH-A2 est un thermostat de régulation de température. Il est utilisable en milieu industriel (industrie de la réfrigération, maturation etc.), Il est parfaitement adapté au marché du Bâtiment et de la Construction.

Le fonctionnement du thermostat est de type dilatation de liquide. Il s'agit d'un élément sensible à bulbe en cuivre étamé avec membrane en acier inox.

Le socle et le couvercle sont en matériel thermoplastique antichoc.

Le degré de protection IP65

Presse-étoupe G ½ pour la sortie des câbles

Fixation sur paroi avec vis Ø M4 maxi

Microcontact en commutation à déclenchement rapide avec contacts en AgCdO, libre de tension.

THERMOSTAT DE SURFACE ELTH-A2

Réglage : de -20°C à +40°C

Pouvoir de coupure

15A / 230V

10A / 380V

Protection : IP 65

Boîtier : Thermoplastique Antichoc

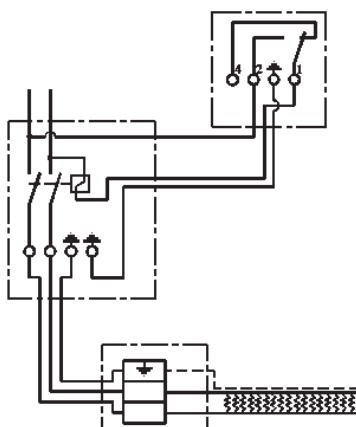
Sonde et Capillaire : Inox.

Différentiel (K) : $2 \pm 0,5$

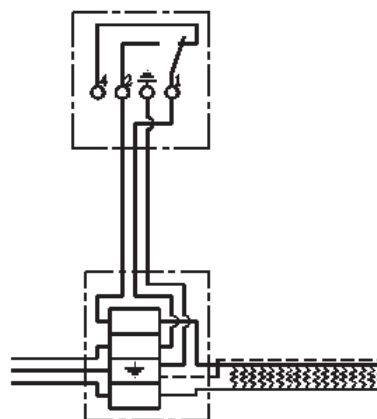
Temp. Max. bulbe : 60°C

Long. Capillaire : 1 m

Long. Bulbe : 95 mm



ALIMENTATION RELAYEE
EN ARMOIRE ELECTRIQUE



ALIMENTATION
EN COUPURE DIRECTE

Conforme aux normes CEI-EN 60947-5-1

QUALIFICATIONS PRODUITS
Certifications CE

